

СТИЛЕВОЙ КЕЙС

MOODBOARD



НАДСТИЛЕВЫЕ РЕШЕНИЯ

НЕ СТАТУСНО 65%

НЕ СЕКСУАЛЬНО 80%

КРЕАТИВНО 80%

ДИНАМИЧНО 75%

МЕТАФОРА ЦИВИЛИЗАЦИИ 10%

СТИЛЕВЫЕ НАПРАВЛЕНИЯ

СМАРТ 35%

РОМАНТИЧЕСКИЙ 60%

ГРАНЖ/СПОРТ-ШИК - 5%

ПАЛИТРА



Нейтральные



Основные



Акцентные

РЕКОМЕНДАЦИИ ПО ТИПУ ФИГУРЫ

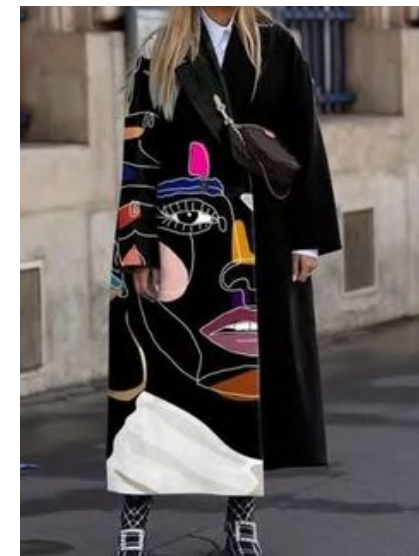
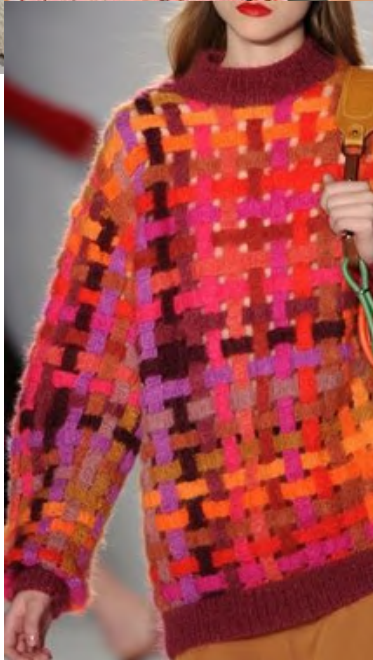
- ПРИТАЛЕННЫЙ СИЛУЭТ
- НЕБОЛЬШОЙ ОБЪЕМ В ПЛЕЧАХ
- ВЫСОКАЯ И СРЕДНЯЯ ТАЛИЯ
- ПРЯМЫЕ БРЮКИ
- БРЮКИ, РАСШИРЯЮЩИЕСЯ НИЖЕ ЛИНИИ БЕДРА
- УЗКИЕ БРЮКИ
- БРЮКИ BOOTS CUT
- ЮБКИ В СТИЛЕ 50=ЫХ
- ЮБКИ ПРЯМЫЕ С РАСШИРЕНИЕМ НЕ ВЫШЕ КОЛЕНА
- МЯГКИЕ, ТРАПИРУЮЩИЕСЯ ТКАНИ
- ПЛАТЯ НА ЗАПАХ
- ТОПЫ НА ВЫПРАВЛЕНИЕ
- ПРИТАЛЕННЫЕ ЖАКЕТЫ
- ДЕКОРИРОВАННАЯ ЛИНИЯ ПЛЕЧ/РЮШИ НА РУКАВАХ
- КВАДРАТНЫЙ/ V-ОБРАЗНЫЙ ВЫРЕЗ
- КРОП-ТОП
- БАСКА
- УДЛИНЕННЫЙ ТОП
- ОДНОБОРТНЫЕ ЖАКЕТЫ



MOODBOARD (ФАКТУРЫ)



MOODBOARD (ПРИНТЫ)



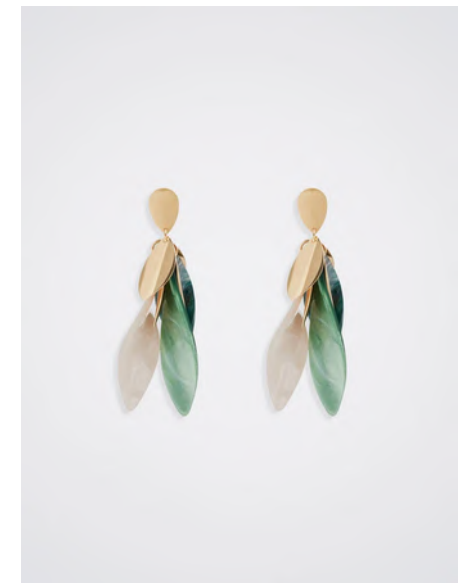
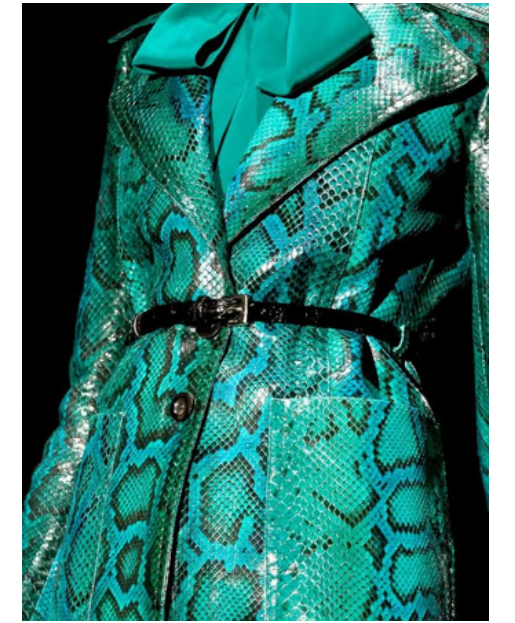
ОСНОВНЫЕ ПРИНЦИПЫ В ПОДБОРЕ ЭЛЕМЕНТОВ ЛИНИИ ВНЕШНОСТИ - МЯГКИЕ ФОРМА ЛИЦА - ОВАЛ.

ПРИНЦИПЫ

КОНТРАСТ



НЮАНС



ПСИХОТИПЫ

РОМАНТИЧНЫЙ

- ЭМОЦИОНАЛЬНАЯ
- ХРУПКАЯ
- СПОКОЙНАЯ
- ЧУВСТВЕННАЯ
- ДОБРОЖЕЛАТЕЛЬНАЯ

КЛАССИЧЕСКИЙ

- УТОНЧЕННАЯ
- АМБИЗИОЗНАЯ
- РАЦИОНАЛЬНАЯ
- НЕЗАВИСИМАЯ
- ЭЛЕГАНТНАЯ

ИНФАНТИЛЬНЫЙ

- ЖИВАЯ
- УВЕРЕННАЯ
- ТВОРЧЕСКАЯ
- ЛЮБОВЬ К ЭКСПЕРИМЕНТАМ
- ЖЕЛАНИЕ БЫТЬ
ЗАМЕЧЕННЫМ, ИНТЕРЕСНЫМ
- ЯРКАЯ
- САМОБЫТНОСТЬ
- СВОЕНРАВИЕ
- ЭКСТРАВАГАНТНОСТЬ

SOURCES OF INSPIRATION

КАМИЛЬ/СИЛЬВИ "ЭМИЛИ В ПАРИЖЕ"

БЛЭР УОЛДОРФ "СПЛЕТНИЦА"



LIST

ОБЩЕЕ НАСТРОЕНИЕ - ЗАВУАЛИРОВАННЫЙ/НЕОЧЕВИДНЫЙ ВЫЗОВ В СОЧЕТАНИИ СО СМЕЛОЙ ЖЕНСТВЕННОСТЬЮ

- БРЮКИ С РАСШИРЕНИЕМ ОТ БЕДРА
- БЛУЗЫ И ТОПЫ ЯРКИХ ЦВЕТОВ/ ПРИНТОВАННЫЕ/ НЕОБЫЧНОГО КРОЯ (АССИМЕТРИЯ, РЮШИ НА РУКАВАХ, ДЕКОРИРОВАННАЯ ЛИНИЯ ПЛЕЧ)
- КОЖА (НИЗ - ЮБКИ ИЛИ ВЕРХ - ЖАКЕТ, КУРТКА)
- ОДЕЖДА С ОТДЕЛКОЙ (ВЫШИВКА, БАХРОМА)
- ПИДЖАКИ НЕОБЫЧНОГО КРОЯ ИЛИ ФАКТУРЫ
- ПРЯМЫЕ ЮБКИ НИЖЕ КОЛЕНА
- СОЧЕТАНИЕ СТРУЯЩИХСЯ ТКАНЕЙ И ПЛОТНЫХ/ГРУБЫХ/ХОРОШО ДЕРЖАЩИХ ФОРМУ
- КОНТРАСТНЫЕ АКСЕССУАРЫ
- САРАФАН/ ПЛАТЬЕ В СТИЛЕ ПРЕППИ
- ОДИН ПРОВОКАЦИОННЫЙ ЭЛЕМЕНТ В ОБРАЗЕ (БОЛЬШИЕ ОЧКИ, АКЦЕНТНЫЙ ПЛЕЧИ ЖАКЕТА, ГЛУБОКОЕ ДЕКОЛЬТЕ, ГЛУБОКИЙ РАЗРЕЗ ЮБКИ, ПОЛУПРОЗРАЧНАЯ ТКАНЬ, ПОДТЯЖКИ, КОРСЕТ)
- РОМАНТИЧНЫЕ ПРИТАЛЕННЫЕ ПЛАТЬЯ
- СМЕЛАЯ ЖЕНСТВЕННОСТЬ
- ЗАГАДОЧНАЯ/СКРЫТАЯ СЕКСУАЛЬНОСТЬ
- СВЕТЛЫЕ/ТЕПЛЫЕ ЦВЕТА
- ОБУВЬ С ГРУБОЙ ПОДОШВОЙ (ГРУБЫЕ БОТИНКИ, ЛОФЕРЫ, ОКСФОРДЫ)
- СОЧЕТАНИЕ ГРУБОСТИ И МЯГКОСТИ
- БРЮЧНЫЙ КОСТЮМ
- УЮТНЫЙ НЕОБЛЕГАЮЩИЙ ТРИКОТАЖ
- БОСОНОЖКИ С ТОНКИМИ РЕМЕШКАМИ
- САПОГИ ДО СЕРЕДИНЫ КОЛЕНА (ТЕМНО-СИНИЙ/ ШОКОЛАДНЫЙ ЦВЕТ, ЗМЕИНЫЙ ПРИНТ)
- НЕЙТРАЛЬНЫЙ ДЕНИМ