

# СТИЛЛЕВОЙ КЕЙС НАТАЛЬИ

Автор : Елена Криштопчик-  
Подлипская



# Краткое инфо и ОСНОВНОЙ запрос

- Специалист по логистике, особого дресс кода нет
- Не любит ходить по магазинам
- Проблема найти низы
- Рост 1.58 см (petite фигура)
- Консервативная, не нравится много блеска в одежде, слишком облегающая одежда

# Выбранные стилевые направления



01

ladylike

02

спортивный  
стиль

03

драматический стиль

04

минимализм

05

романтический  
стиль

06

смарт кэжуал

# Рекомендации

Учитывая ваш ритм жизни и жизненные обстоятельства, я бы порекомендовала остановиться на стиле смарт кэжуал в качестве основного. Разбавить его элементами одежды в стиле драмы (четкие линии, черный цвет, кожаные изделия, принт геометрия), спортивного стиля (кеды, худи, свитшоты) и романтики (платья, юбки, цветочный принт, принт горошек). Поскольку вы много ходите пешком, из обуви можно остановить выбор на белых кедах, лоферах и туфлях-лодочках на невысоком каблуке.

# Рекомендации

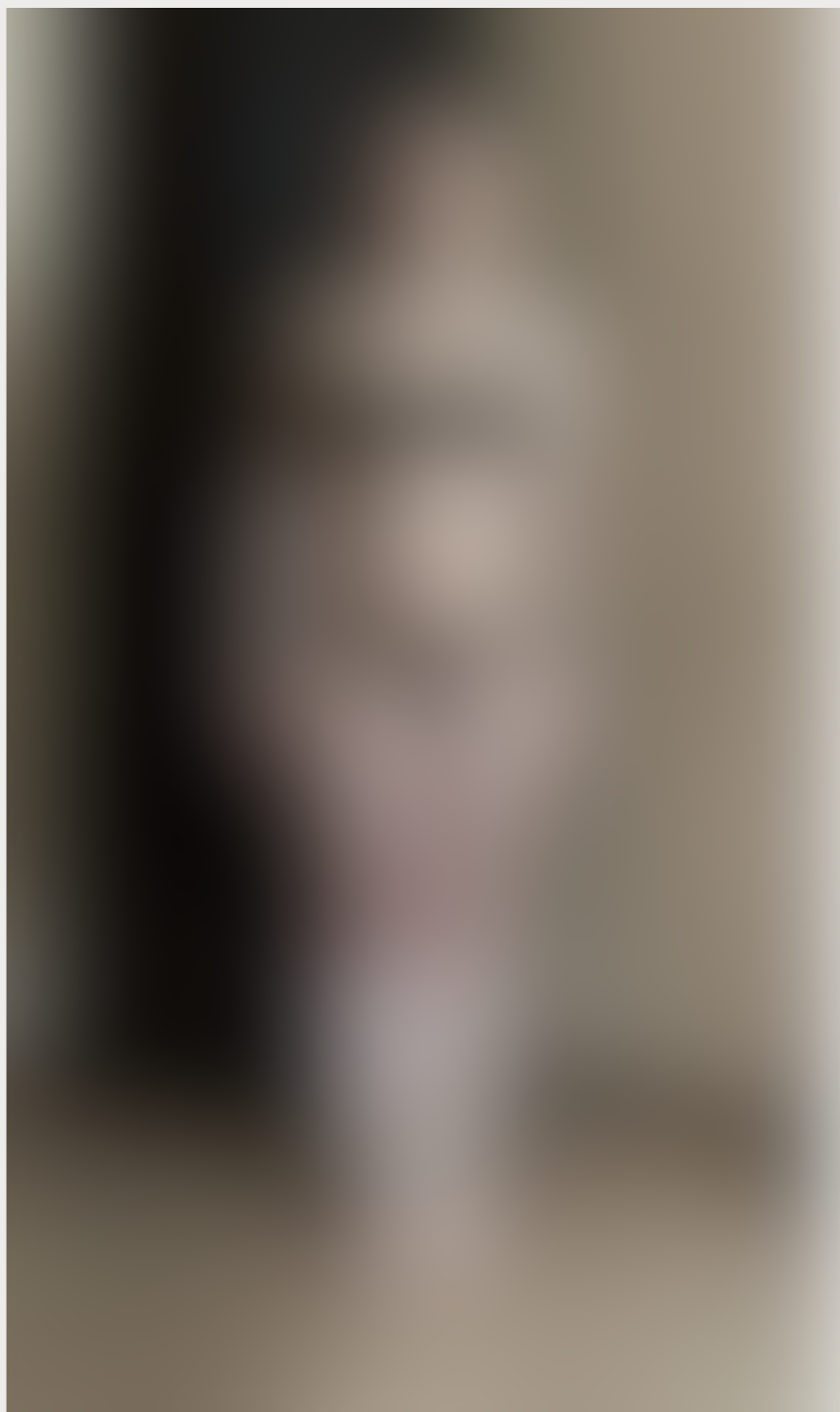
Ключевые вещи, которые помогут внести перемены и свежесть в текущий гардероб:

- джинсы и брюки прямого кроя
- юбка или платье бельевого стиля
- кожаный или хлопковый тренч
- рубашка прямого кроя с четкой линией плеча
- блуза на запах либо с поясом

# Рекомендации

- платье миди в стиле ladylike
- свитер или кардиган с V-вырезом
- топ в бельевом стиле под пиджак
- майка белого цвета
- сумка через плечо акцентного цвета

# Тип фигуры



01

**Тип фигуры** - I, прямая фигура без четко выраженной талии

02

**Вертикальные пропорции**

от макушки до середины груди - 43

от середины груди до бедра - 34

от бедра до колен - 41

от колен до пят - 40

03

**Горизонтальные пропорции**

обхват плеч - 86

обхват груди - 83

обхват талии - 62

обхват бедра - 84

04

Лишний вес идет в бедра в первую очередь, потом в бока и остальные части тела

05

**Структура костей**

Нормастеник

06

**Рост**

158 см

# Рекомендации по типу фигуры

При выборе одежды стоит отдавать предпочтение той одежде, которая будет подчеркивать стройные бедра, делать акцент на ногах и руках, а также создавать правильные пропорции верха и низа.

Чтобы "вытянуться", подчеркивайте талию и открывайте шею. Для этого подойдут ремни, широкие пояса и топы с V-вырезами или вырезом лодочкой.

При выборе широких брюк или длинной юбки показывайте немного кожи, открывайте плечи.

Брюки с высокой талией и укороченный жакет помогут создать эффект бесконечных ног. Лодочки с острым мысом также визуально удлинят ноги.



**Выбирайте  
монохромный  
образ (верх и низ  
в одном цвете)**



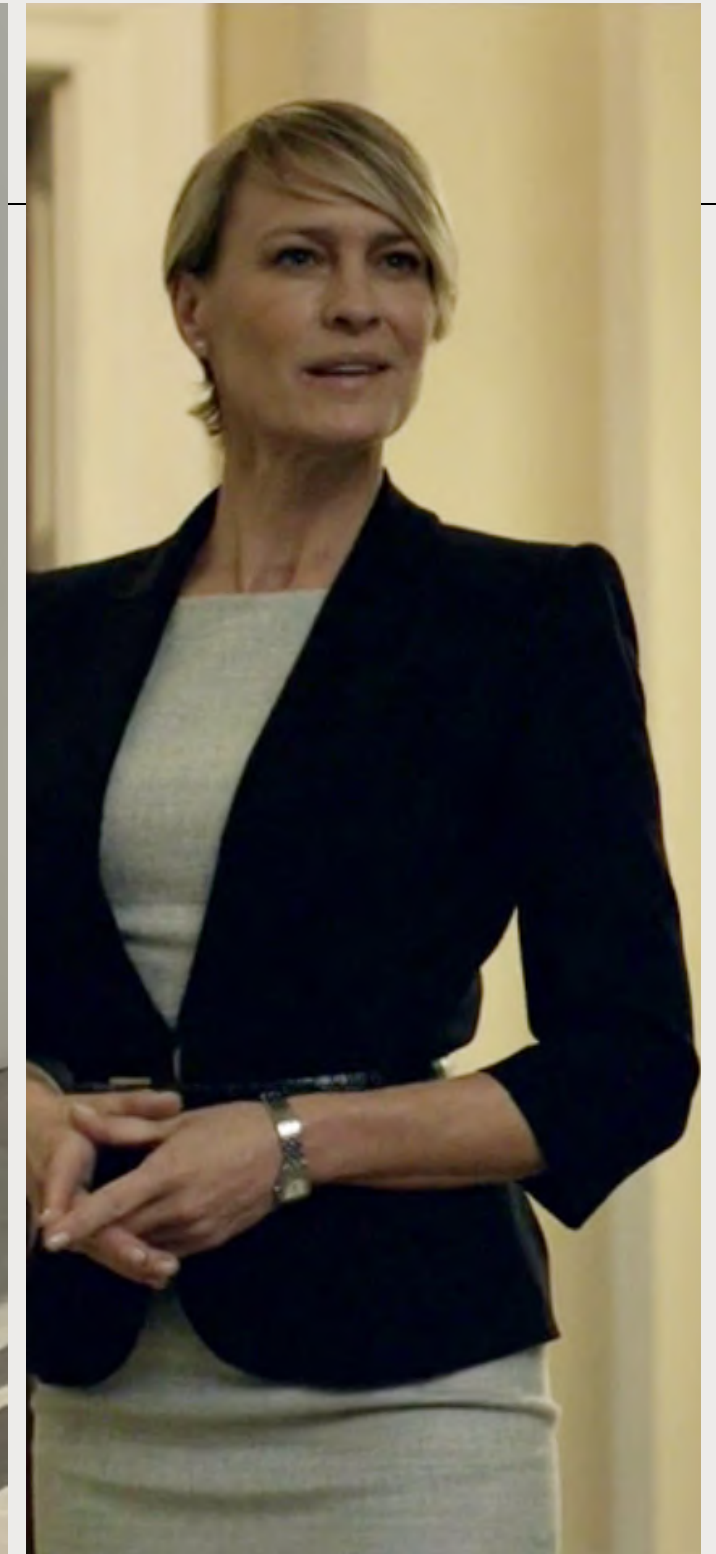
**Применяйте  
стилевой прием  
колонны (низы и  
обувь в одном цвете)**



**V- вырез или  
открытые плечи  
помогут  
вытянуть торс**



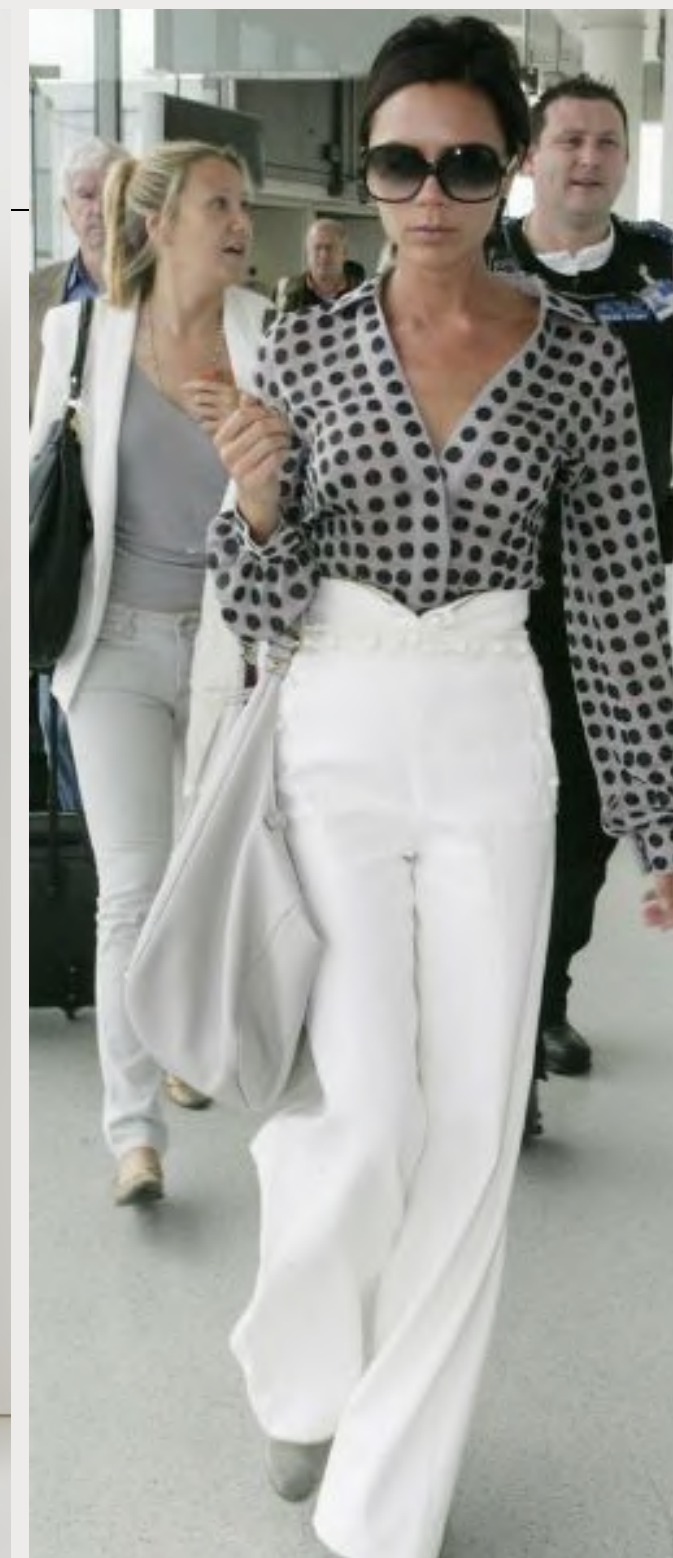
# Делайте акцент на талии



**Используйте  
расширение  
силуэта к верху  
или к низу**



**Выбирайте брюки с высокой талией, защипами, прямые или сужающиеся к низу**



**Юбки А-силуэта,  
на запах, либо  
асимметрично  
го края  
визуально  
подчеркнут  
талию**



**Отдавайте предпочтение платьям-жакетам, платьям на запах, либо А-силуэта**





**Вам подойдут  
однорортные,  
приталенные либо  
укороченные жакеты**



**Выбирайте прямые  
джинсы, джинсы  
mom fit, slim fit,  
укороченные, slim  
mini flare**



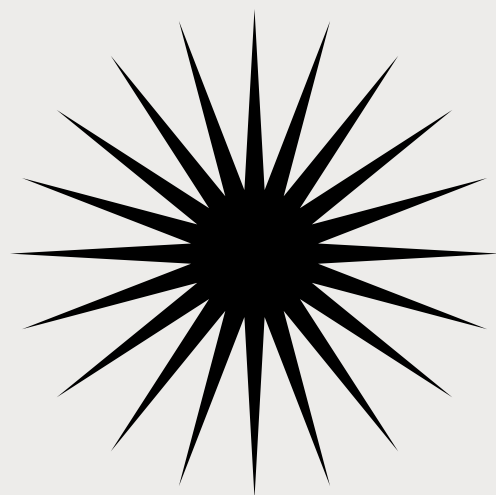
# Рекомендации по крою





# Линии внешности

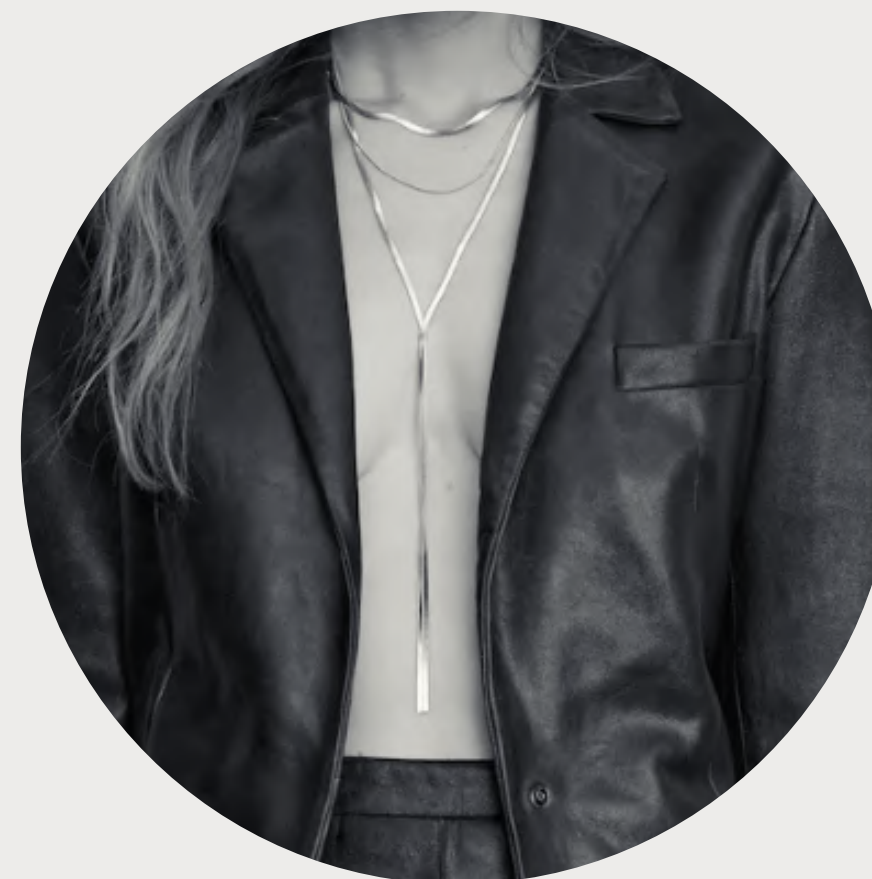
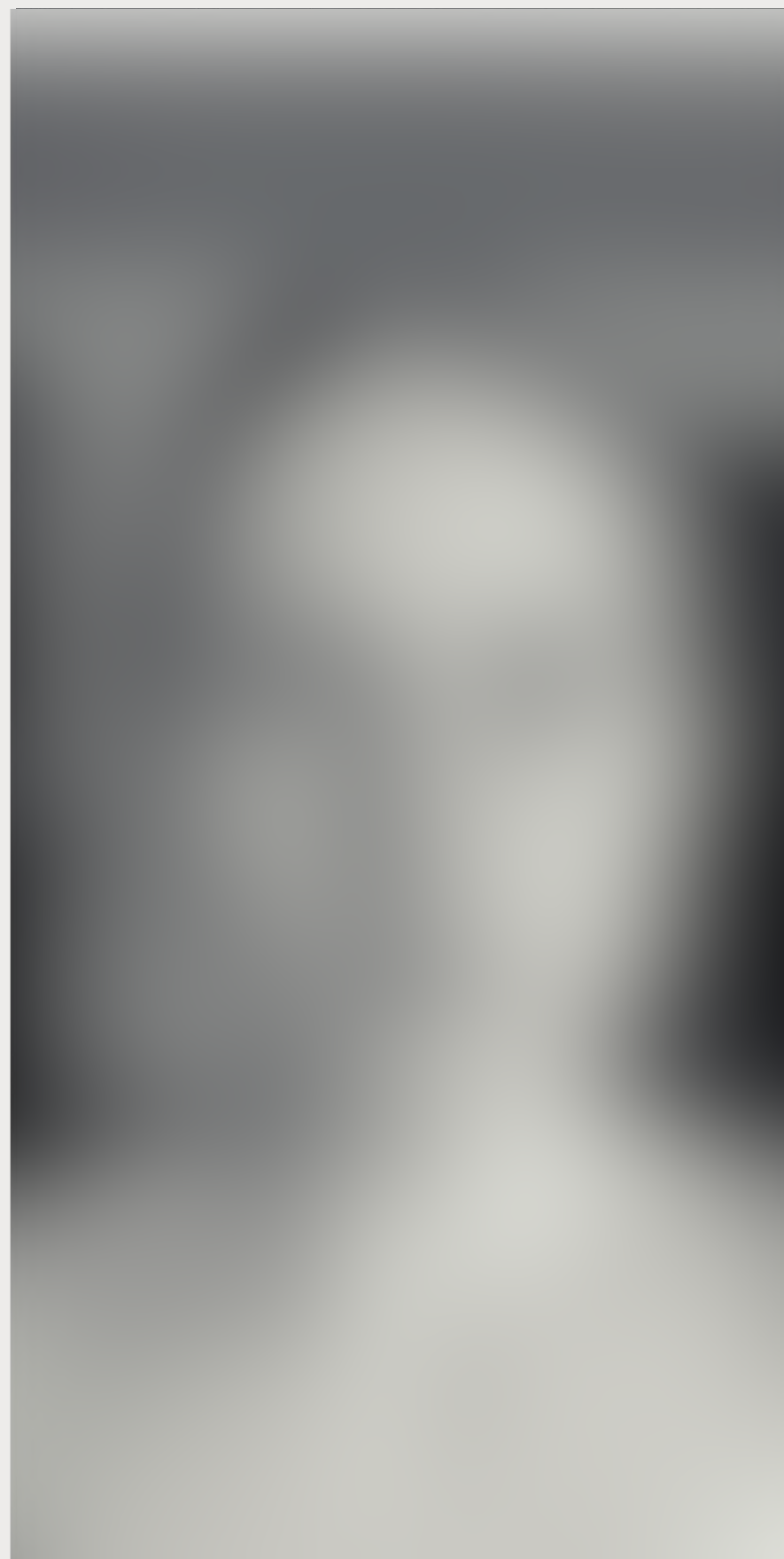




---

## ФОРМА ЛИЦА:

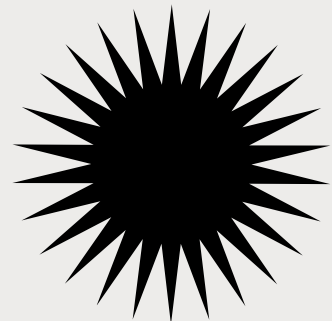
- Форма лица - прямоугольник
- Принцип подбора аксессуаров - подобие и контраст, в лице есть как округлые, так и заостренные линии.
- Если хотим добавить строгости - выбираем острые углы, V-вырезы, лацканы, геометрические узоры. В украшениях - прямые линии, треугольники, квадраты, камни неправильной формы.
- Если хотим подчеркнуть романтическое настроение - выбираем скругленные формы, круглые воротники, сердцевидные вырезы, воротники хомуты, украшения - овальные и закрученные.



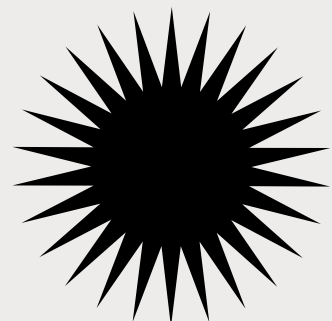
# Подходящая палитра



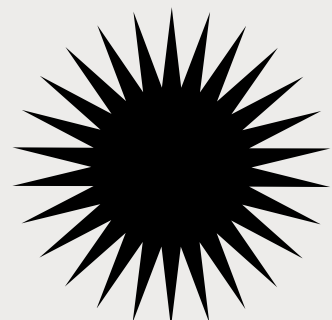
# Подтон кожи



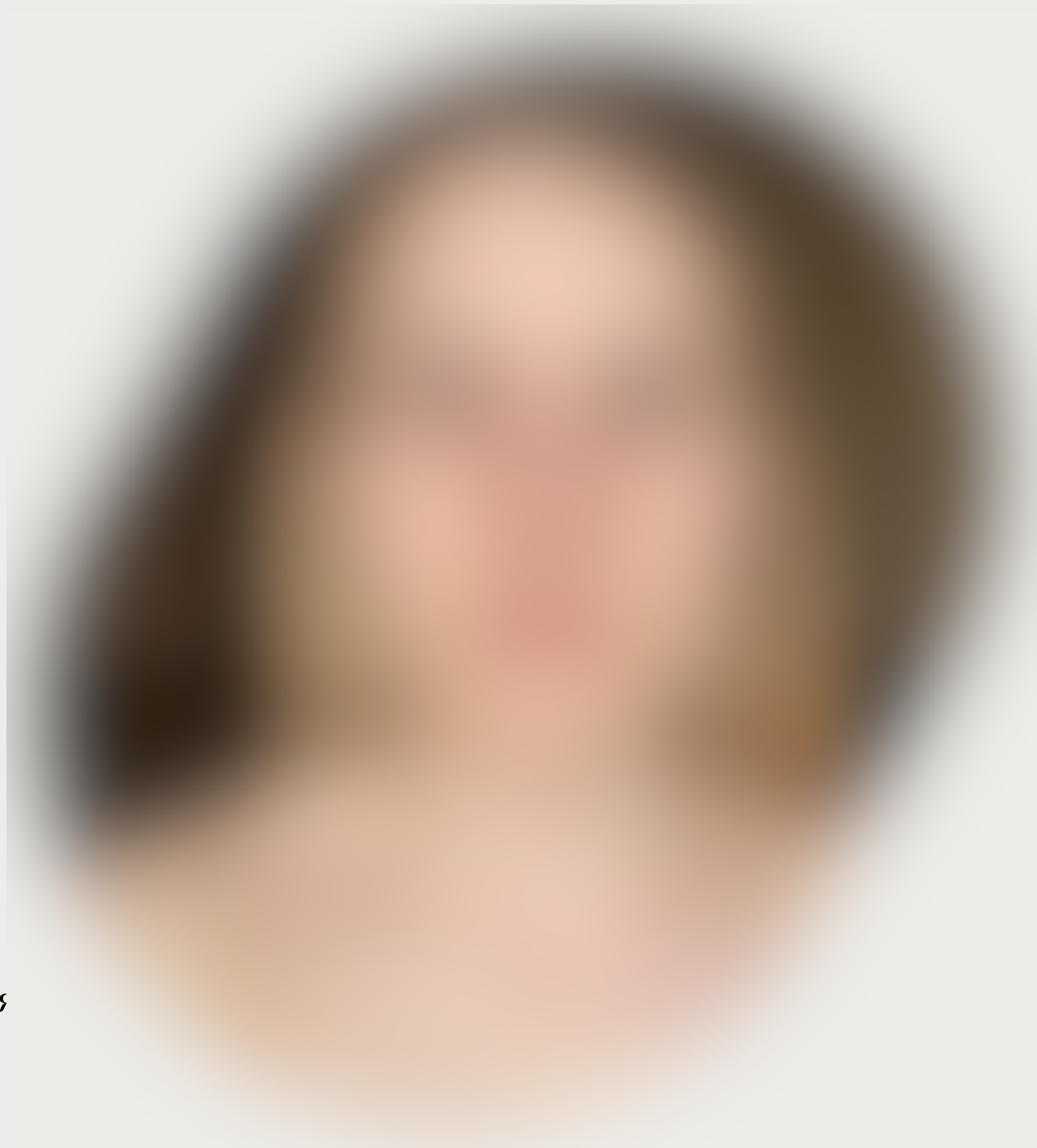
Подтон кожи - тёплый.



Контрастность низкая



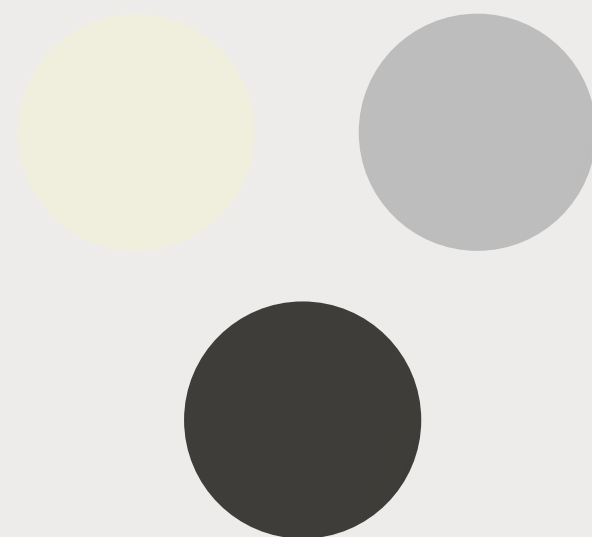
Основная палитра: мягкая, светлая, теплая





# Рекомендуемая палитра

Нейтральные цвета



Основные



Акценты



# ПРИНТЫ И ФАКТУРЫ



# Фактуры

У лица рекомендуется отдавать предпочтение таким фактурам, как шелк, костюмная ткань, твид, шерсть (некрупной вязки), лен, кашемир.

Низы рекомендуется разнообразить кожей, джинсовой, костюмной тканью, шелком, сатином, твидом.



# ПРИНТЫ

Прины у лица рекомендуется выбирать по принципу подобия или контраста.

Мягкие черты лица поддерживаются скругленными формами (принт горошек, мелкий цветочный принт).

Если хотите добавить строгости образу - используйте сочетание геометрии и линейности (мелкая клетка, вертикальная тонкая полоска, абстракция).



# Образы с разбора гардероба



Гардероб небольшой.  
В основном  
присутствуют темные  
цвета, есть элементы  
одежды - дубляжи.  
Это джинсы скинни и  
водолазки разных  
цветов.



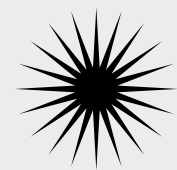
Основная цель -  
разнообразить  
текущий гардероб  
при помощи  
добавления цвета  
и докупив  
ключевые вещи,  
которых не  
хватает.



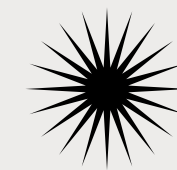




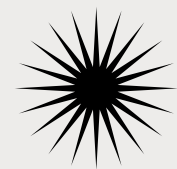
# СПИСОК ПОКУПОК



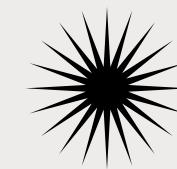
ТОП БЕЛОГО / МОЛОЧНОГО  
ЦВЕТА НА БРЕТЕЛЯХ ИЗ  
ШЕЛКА / САТИНА



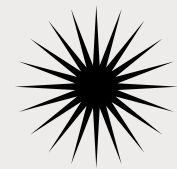
ПЛАТЬЕ МИДИ ЛЕДИ ЛАЙК  
ПОД ЖАКЕТ



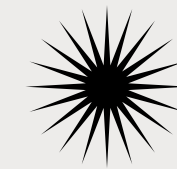
БРЮКИ НА ВЫСОКОЙ  
ТАЛИИ СУЖАЮЩИЕСЯ К  
НИЗУ БЕЖЕВОГО ИЛИ  
ЧЕРНОГО ЦВЕТА



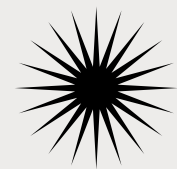
ЮБКА БЕЛЬЕВОГО ТИПА



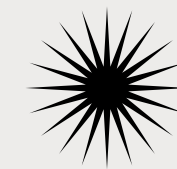
БРЮКИ ПРЯМОГО КРОЯ В  
ПОЛ



ДЖИНСОВАЯ ЮБКА МИНИ  
С РОВНЫМ КРОЕМ

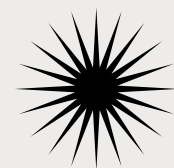


БЛУЗА С ПРИНТОМ

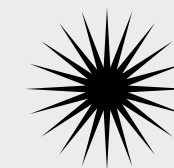


ДЖИНСОВАЯ РУБАШКА

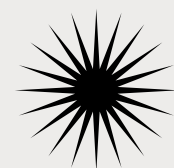
# СПИСОК ПОКУПОК



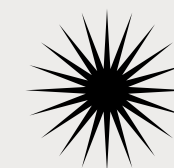
ФУТБОЛКА БЕЛОГО ЦВЕТА  
ПРЯМОГО КРОЯ



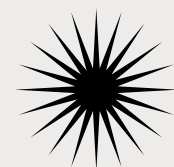
СВЕТЛО-СЕРЫЙ ХУДИ



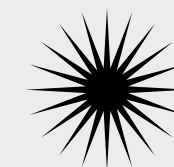
ДЖИНСЫ MOM FIT  
ГОЛУБОГО ЦВЕТА



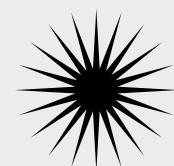
СВИТЕР / КАРДИГАН  
КЛАССИЧЕСКИЙ С  
КРУГЛЫМ ИЛИ V-ВЫРЕЗОМ  
МОЛОЧНОГО ИЛИ  
ГОЛУБОГО ЦВЕТА



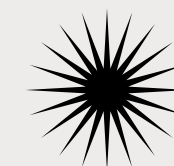
ЛОДОЧКИ НА НЕВЫСОКОМ  
КАБЛУКЕ БЕЖЕВОГО  
ЦВЕТА



ТРЕНЧ БЕЖЕВЫЙ ДО  
КОЛЕНА



РУБАШКА ПРЯМОГО КРОЯ  
ИЛИ ПОД ПОЯС



ЛОФЕРЫ СВЕТЛЫЕ

# Образы с шопинга









# Вещи, которые рекомендуется докупить онлайн

\*при нажатии на вещь появится ссылка,  
по которой можно сразу перейти в онлайн магазин





# Формулы образов с купленными и рекомендуемыми вещами

\*все топы и низы сочетаются друг с другом,  
далее приводятся примеры формул

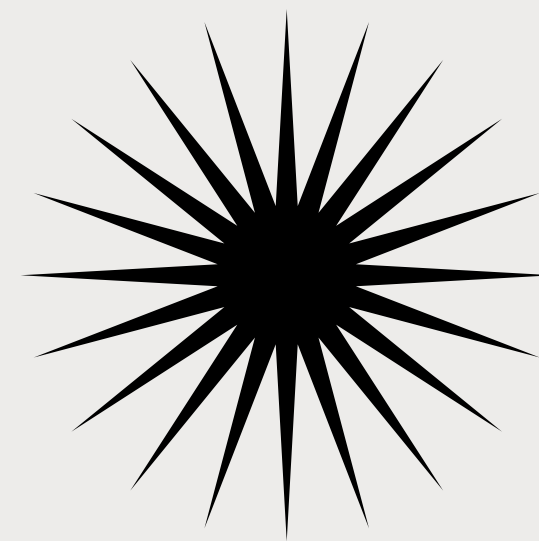












---

# СПАСИБО

за внимание