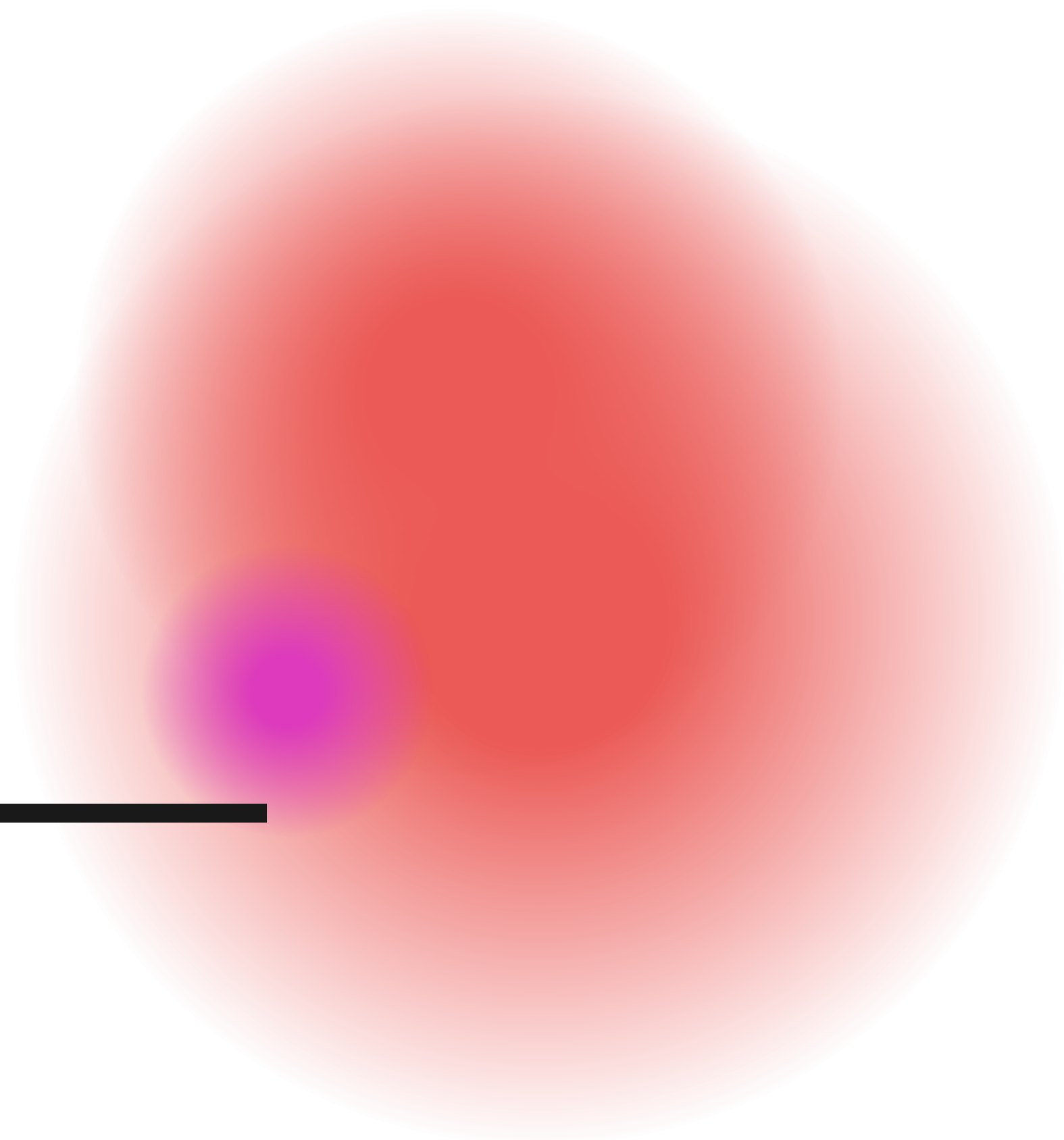


СТИПЛЕВОЙ КЕЙС



Ольга



СТИПЕВЫЕ НАПРАВЛЕНИЯ

*весь гардероб=100%

▶ СПОРТИВНЫЙ 25%
РОМАНТИЧЕСКИЙ 25%

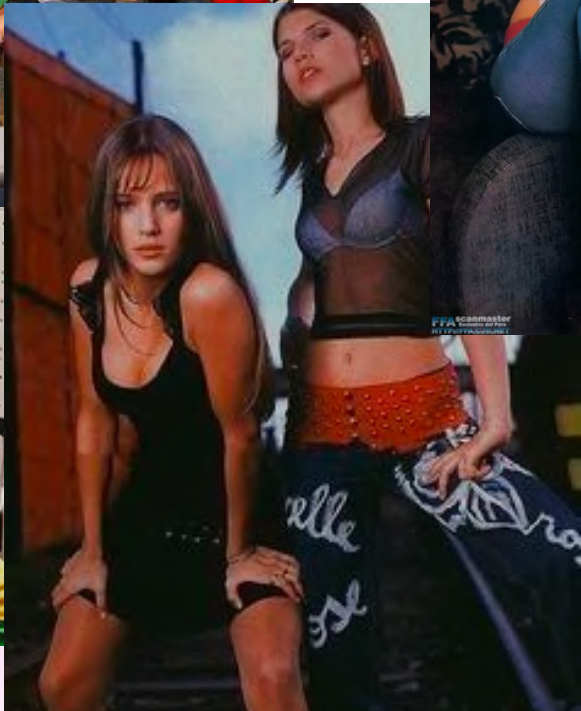
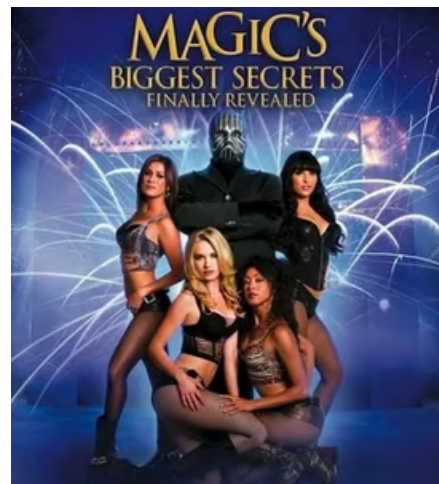
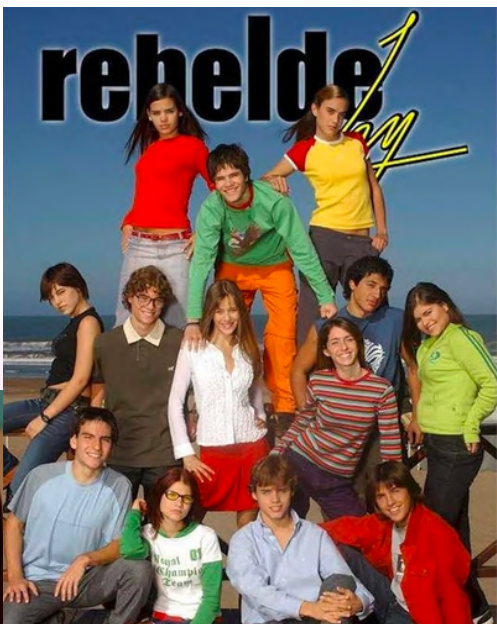
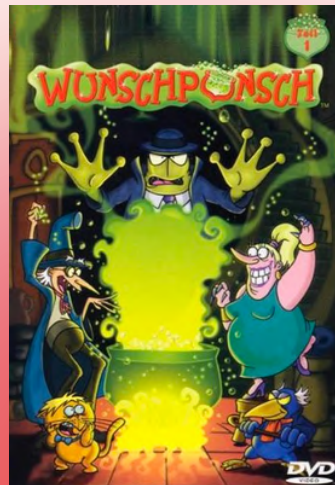
▶ КЭЖУАЛЬНЫЙ 20%
ИНФАНТИЛЬНЫЙ 15%
ФУТУРИСТИЧЕСКИЙ 10%

▶ ДРАМАТИЧЕСКИЙ 5%



НАДСТИПЕВЫЕ РЕШЕНИЯ

- ▶ СТАТУСНО 50%
- ▶ СЕКСУАЛЬНО 40%
- ▶ КРЕАТИВНО 85%
- ▶ ДИНАМИЧНО 90%
- ▶ МЕТАФОРА
ЦИВИЛИЗАЦИИ 30%



- Большинство героев дерзкие
- Они любят выделяться и не соглашаются быть просто массовой
- Они любят наряжаться, любят яркие образы
- Образы комфортные для движений

Базовые вещи:

- Джинсы
- Свитшот
- Джоггеры
- Кроссовки
- Рубашка
- Лонгслив
- Яркий свитер

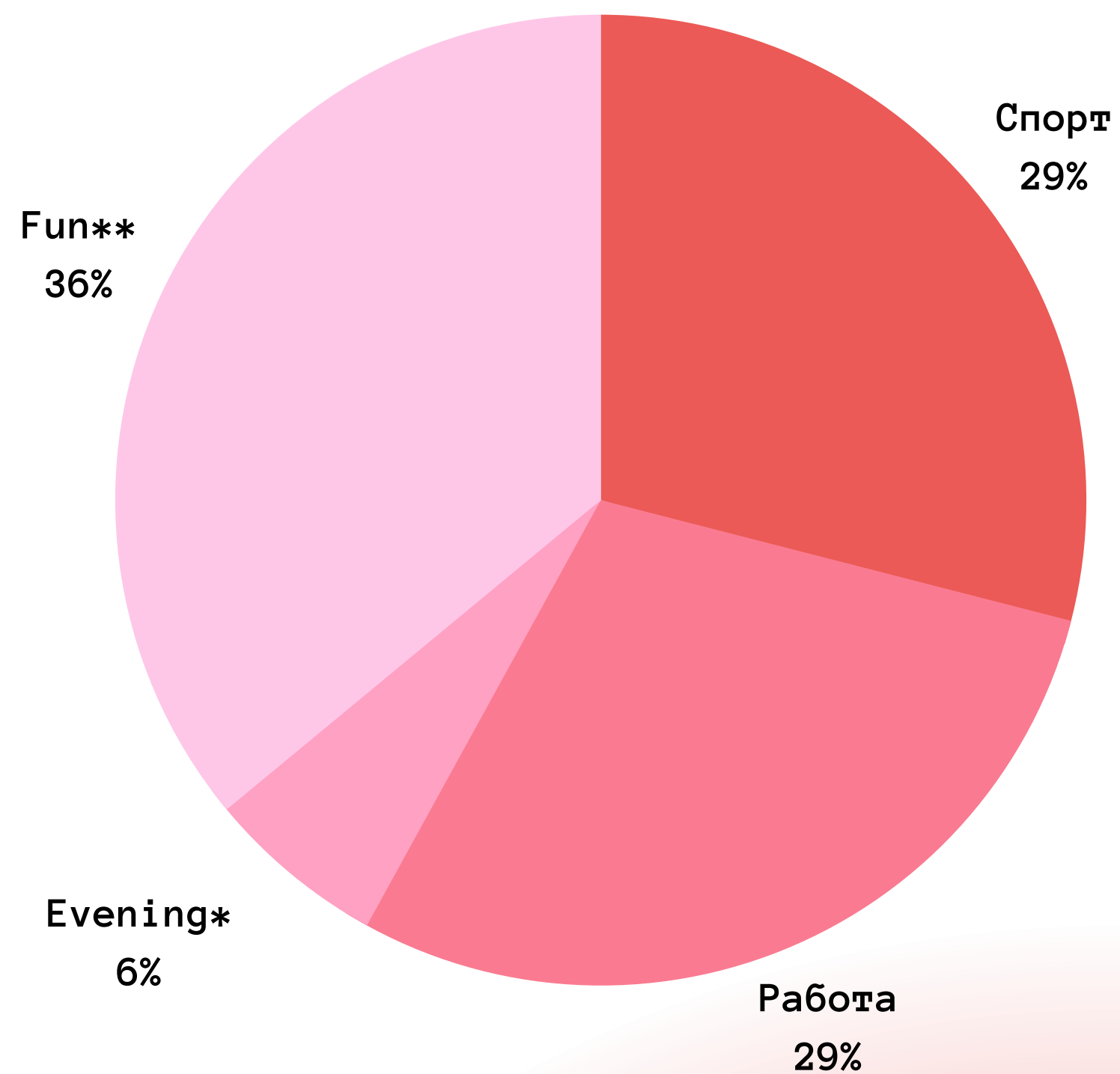


Акцентные вещи:

- Яркие брюки
- Маскулинный пиджак
- Вещи сложного кроя



ОБРАЗ ЖИЗНИ



*Evening – театр или место, где необходимо выглядеть более классически

**Fun – встречи с друзьями; вечеринки, бары; кинотеатры, галереи, музеи)

Категории вещей:

- дневная комфортная одежда (работа, спорт)
- акцентная одежда (встречи с друзьями, вечеринки)

Эмоциональная
Искренняя
Лёгкая
Добрая
Светлая
Сознательная
Деликатная
Заботливая

РОМАНТИЧНЫЙ
ТИП

Смешная
Веселая
Шумная
Хитрая
Капризная
Избирательная

ХУЛИГАНСКИЙ
ТИП

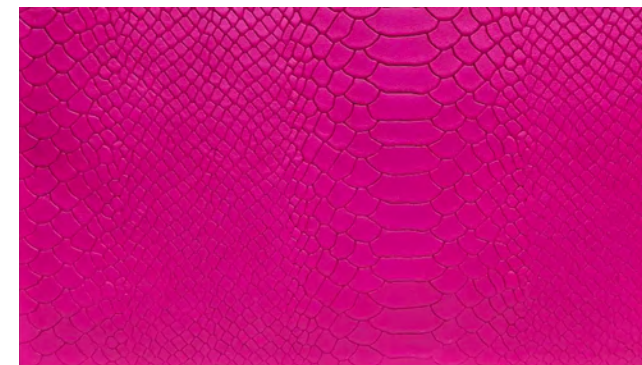
Энергичная
Инициативная
Искрящая
Open-minded
Любопытная
Up to date
Креативная
Оригинальная

ИНФАНТИЛЬНЫЙ
ТИП



ФАКТУРЫ

Крокодиловая кожа
(низ, аксессуары)



Металлик



Шерсть
КОСТЮМНАЯ



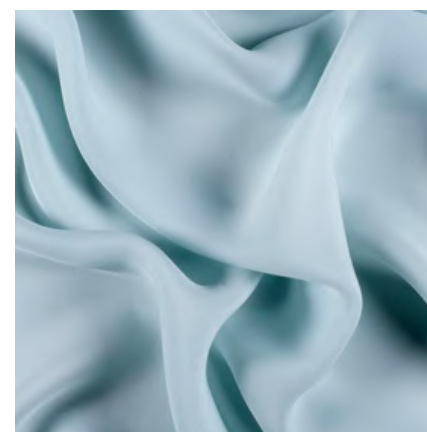
Хлопок



Футер



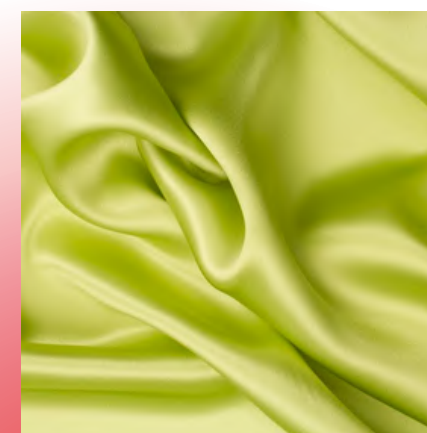
Шелк



ПАССИВНЫЕ

АКТИВНЫЕ

Атлас



Ворсовая пряжа



Жаккард



Перья
(как элементы)



Деним (низ)



Гладкая кожа
(аксессуары, обувь)



Кашемир



Вельвет



ПРИНТЫ

Абстрактный

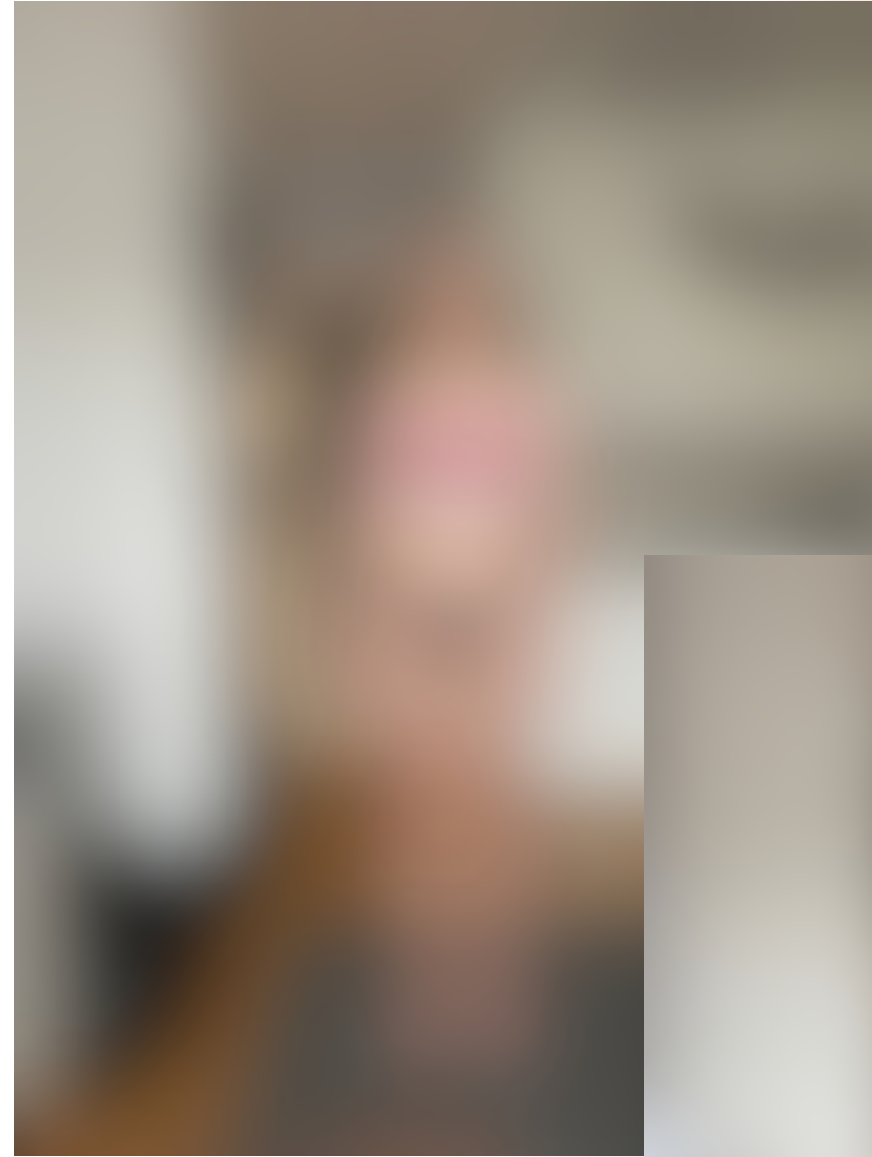


Анималистический



Клетка





ТИП ФИГУРЫ – ВОСЬМЁРКА

1. Вертикальные пропорции:

- 44 см.
- 40 см.
- 37 см.
- 44 см.

2. Рост – 167 см.

3. Структура костей – нормостеник

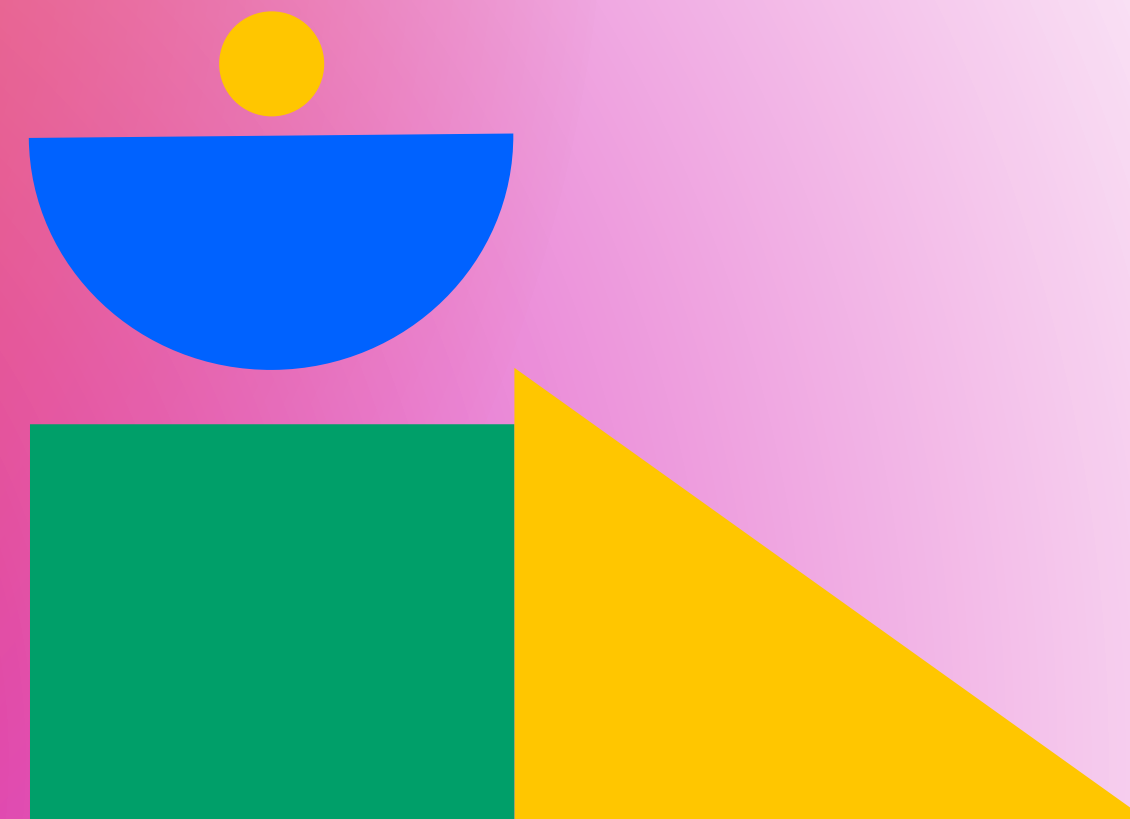
4. Вес идет в первую очередь в бока и бедра

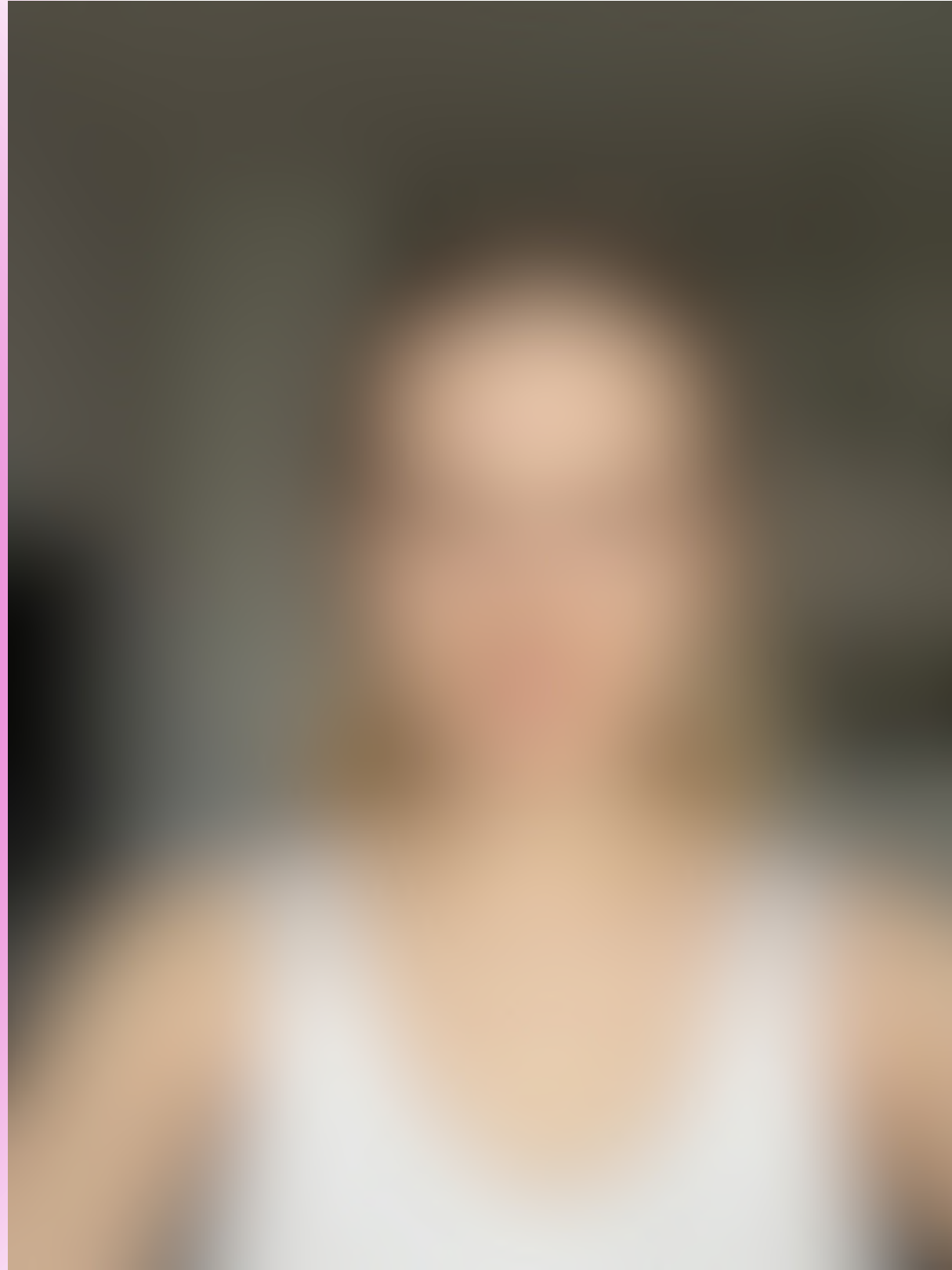
5. Горизонтальные пропорции:

- Плечи – 91 см.
- Грудь – 80 см.
- Талия – 63 см.
- Бёдра – 95 см.

РЕКОМЕНДАЦИИ ПО ТИПА ФИГУРЫ

- Одежда, которая четко очерчивает талию
- Объем в плечах
- Отсутствие очевидных деталей на уровне линии бедер
- Удлиненные топы
- Джинсы: прямые или немного расклешенные, наиболее выигрышные модели – от прямых к слегка расширяющимся (bootcut); средняя и низкая посадка; рваности и выбеленные детали на коленях; укороченные варианты (7/8, cropped)
- Юбки лучше всего прямые, длинные юбки должны расширяться не выше колена, но не от бедра
- Мягкие драпирующиеся ткани для низа
- Ремень – не шире 1–3 см.
- Отсутствие прямого силуэта в платьях и верхней одежде



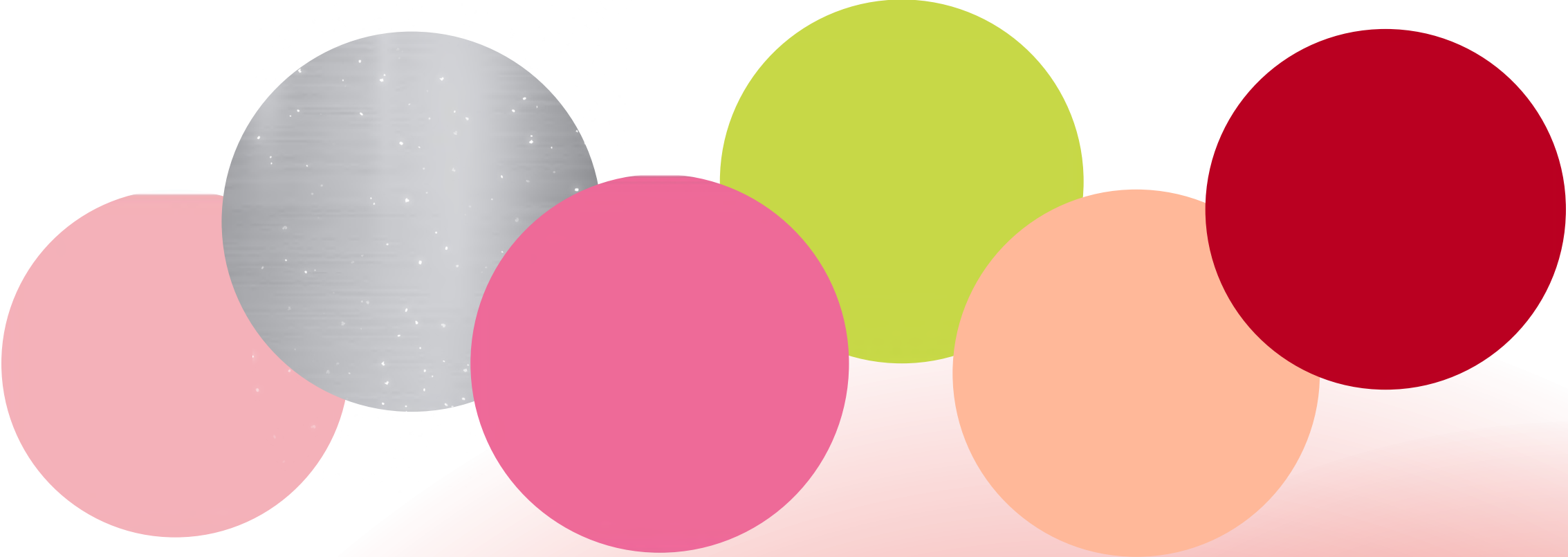
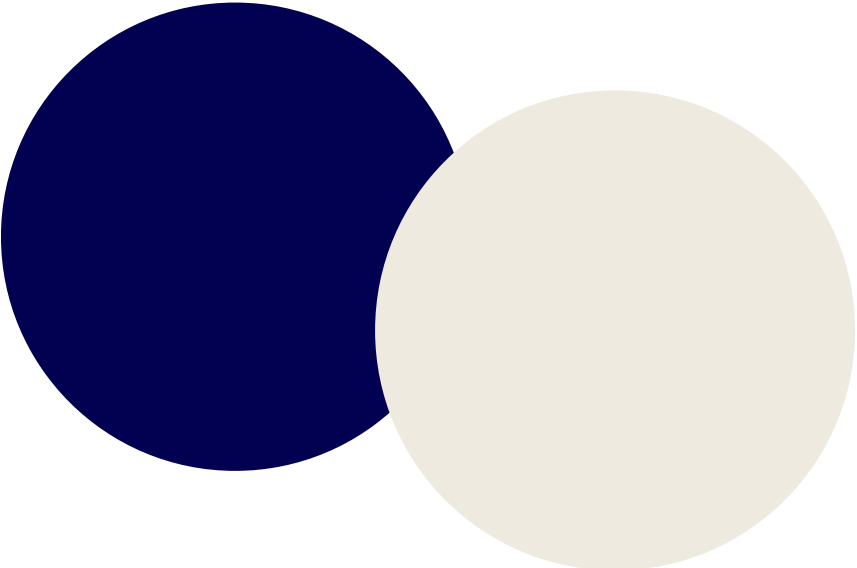
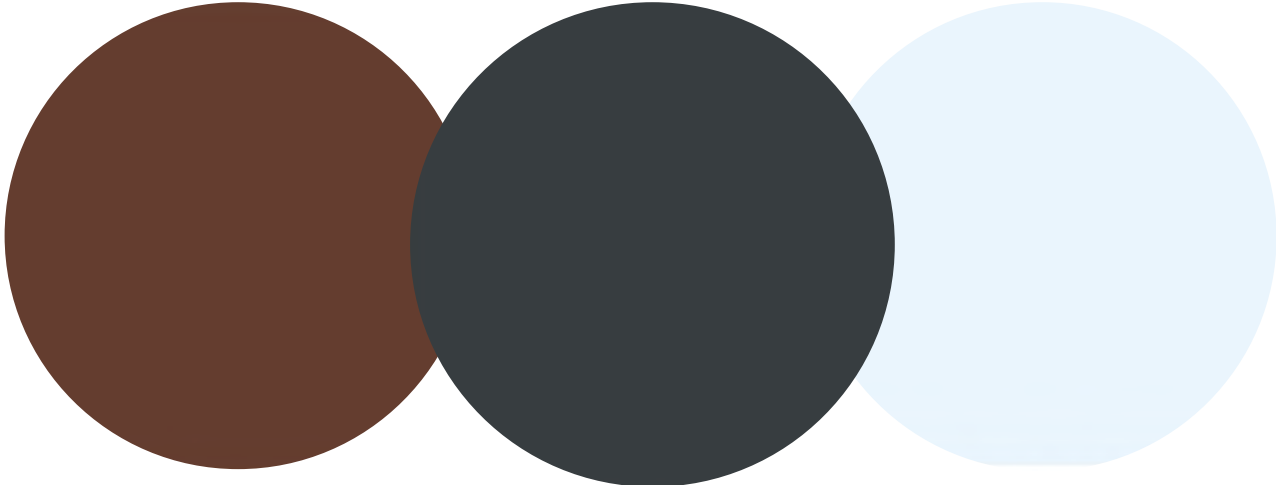


Контрастность внешности –
средняя, стремящаяся к низкому

Подтон кожи – тёплый, но немного

Форма лица – овал

ПАПИТРА



ПРИНЦИПЫ ВЫБОРА АКСЕССУАРОВ/ПРИНТОВ

- Основные принципы подбора элементов – нюанс и контраст
- Браслеты – миниатюрные, но если хочется еще больше подчеркнуть изящное запястье, то можно выбрать не слишком массивный, но объемный браслет
- Заостренные, прямоугольные или квадратные очки, чтобы немного заострить черты лица
- Массивные украшения на шею абстрактной формы
- Ассиметричные украшения на ушах



ФОРМУЛЫ

ДЖОГГЕРЫ ШИРОКИЕ + ПОНГСЛИВ ОВЕРСАЙЗ + МАСКУЛИННЫЙ ПИДЖАК + СНИКЕРСЫ + ДЛИННОЕ ПАЛЬТО + ШАПКА БИНИ

ДЖИНСЫ ШИРОКИЕ ПОЛНОЙ ДЛИНЫ + ПОНГСЛИВ ОВЕРСАЙЗ + БОМБЕР ОВЕРСАЙЗ (ДЛИНА - СЕРЕДИНА БЕДРА) + РУБАШКА, ЗАВЯЗАННАЯ НА ТАПИИ (ПРИНТ - КЛЕТЧКА) + ТРЕКИНГОВЫЕ БОТИНКИ

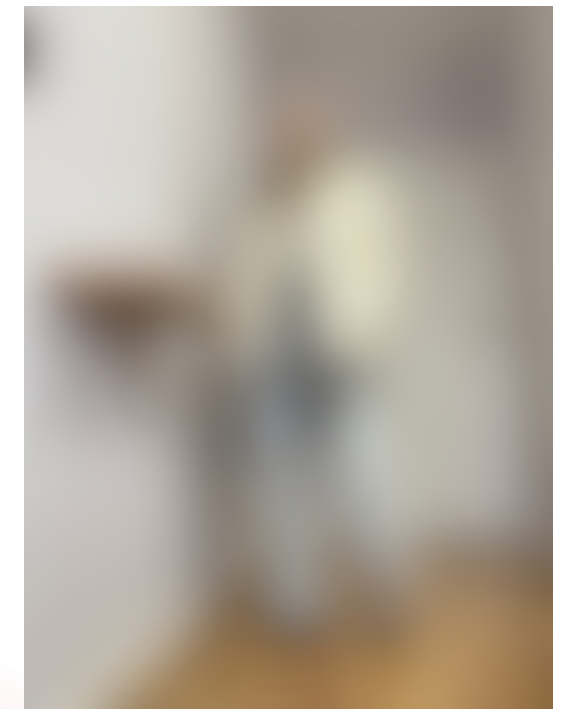
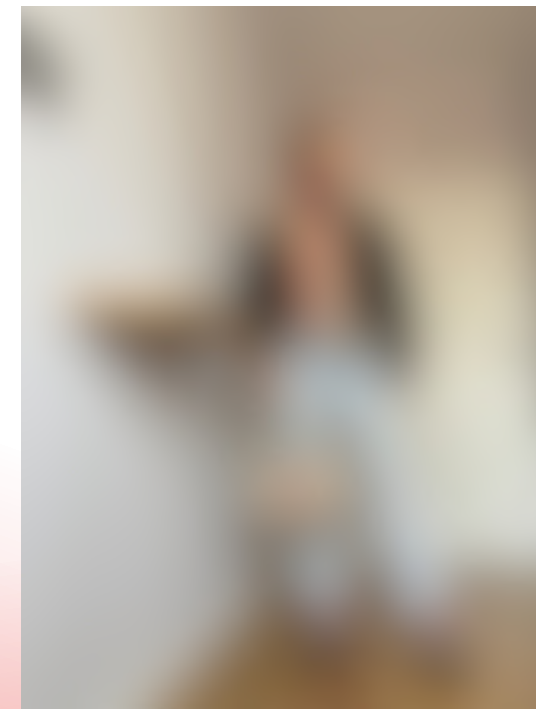
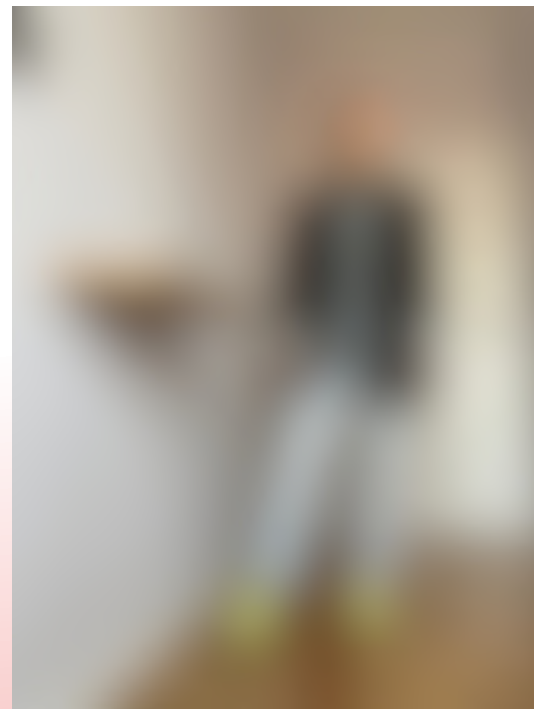
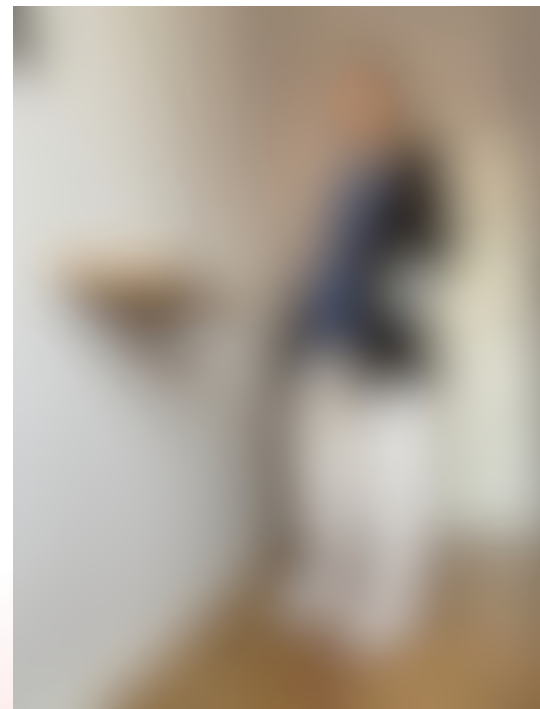
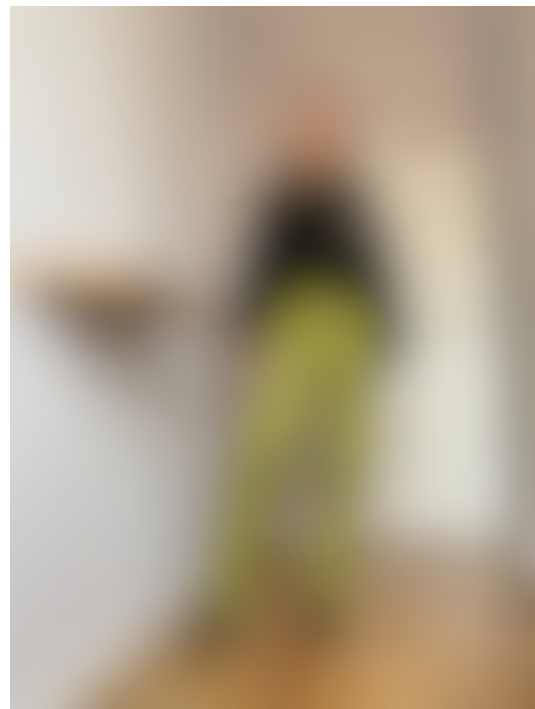
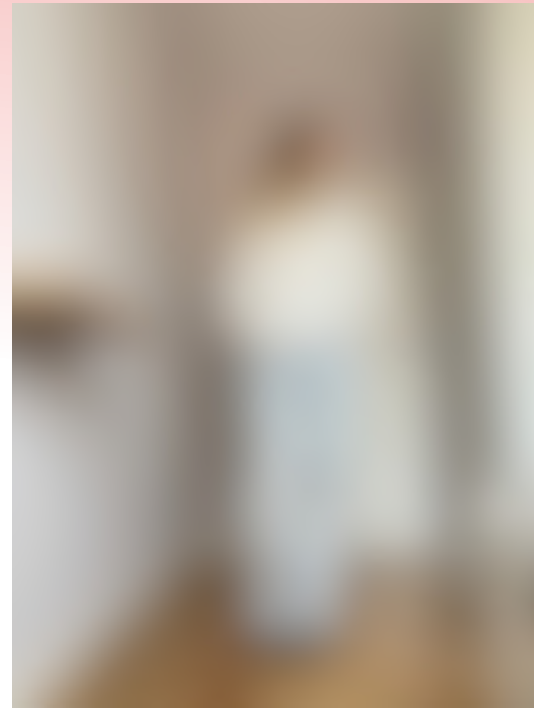
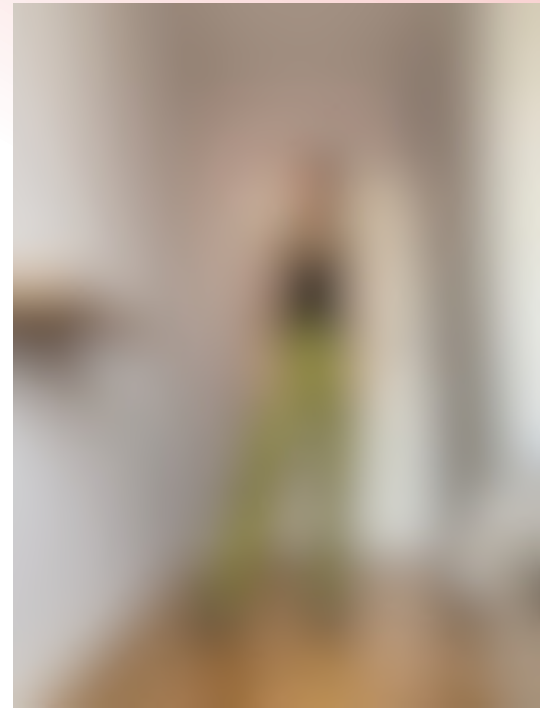
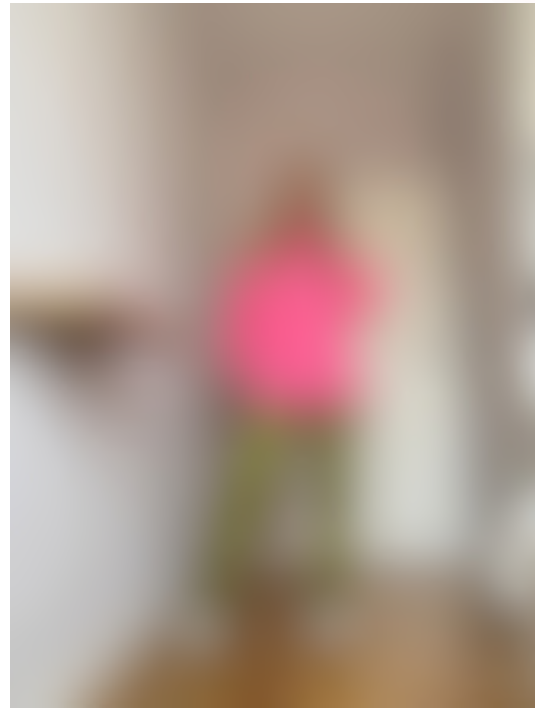
БРЮКИ МЕТАЛЛИК (BOOTSUT, ПОЛНОЙ ДЛИНЫ) + ФУТБОЛКА В СТИЛЕ 2000-ЫХ (НАПРИМЕР, РОКЕРСКАЯ) + БОЛЬШОЙ ПУХОВИК (ДЛИНА - СЕРЕДИНА БЕДРА)/БОМБЕР ОВЕРСАЙЗ (ДЛИНА - СЕРЕДИНА БЕДРА) + КАЗАКИ

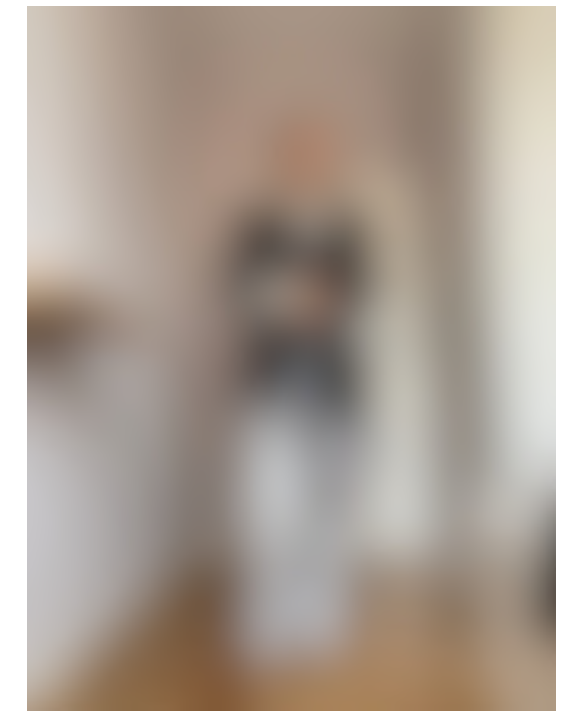
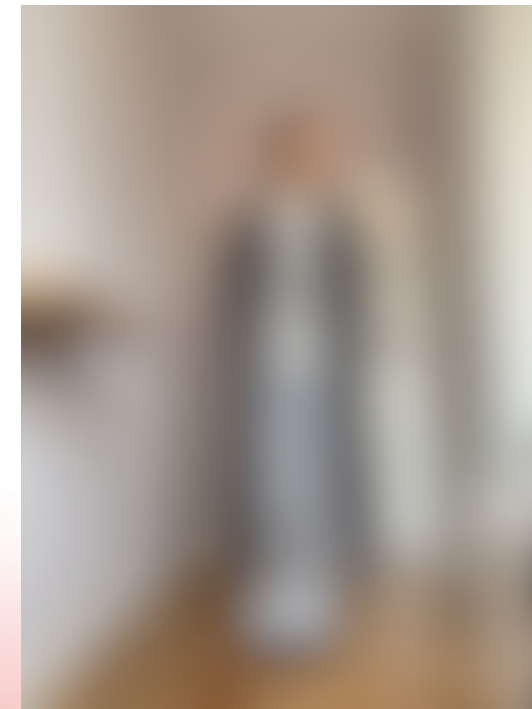
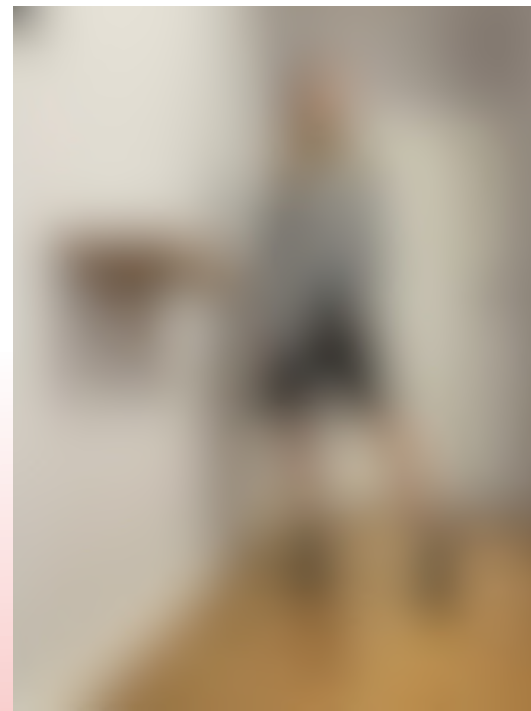
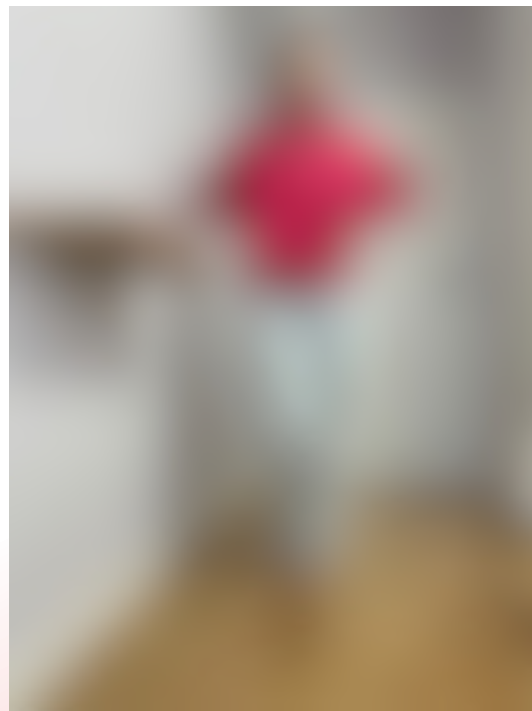
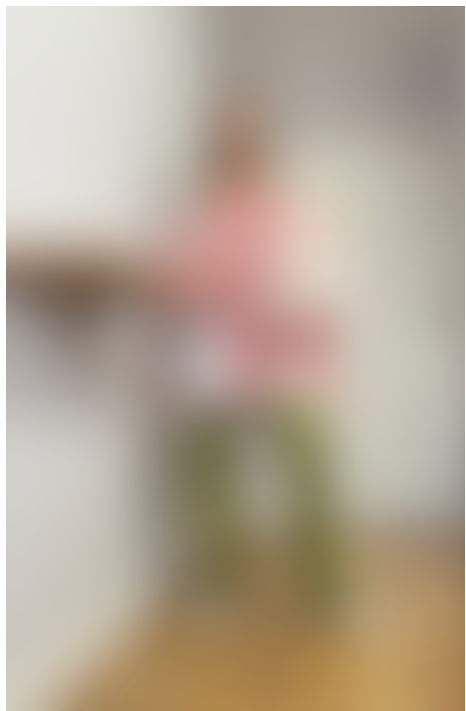
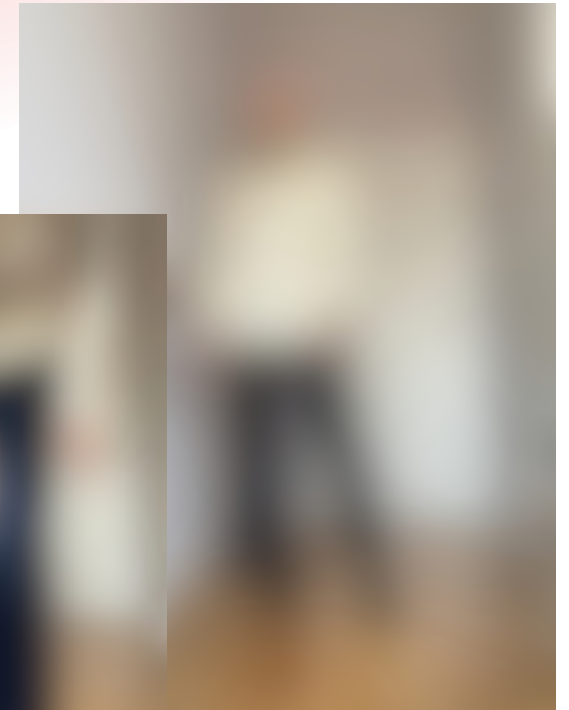
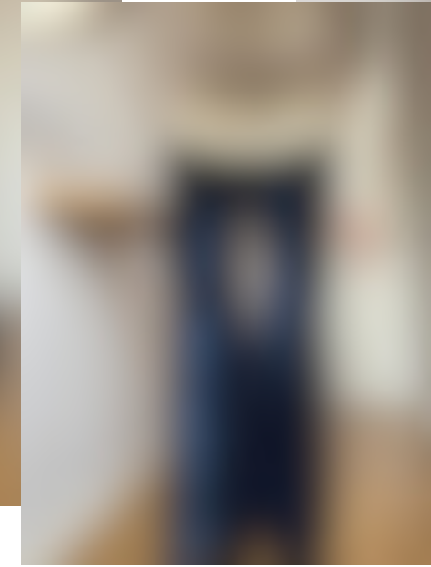
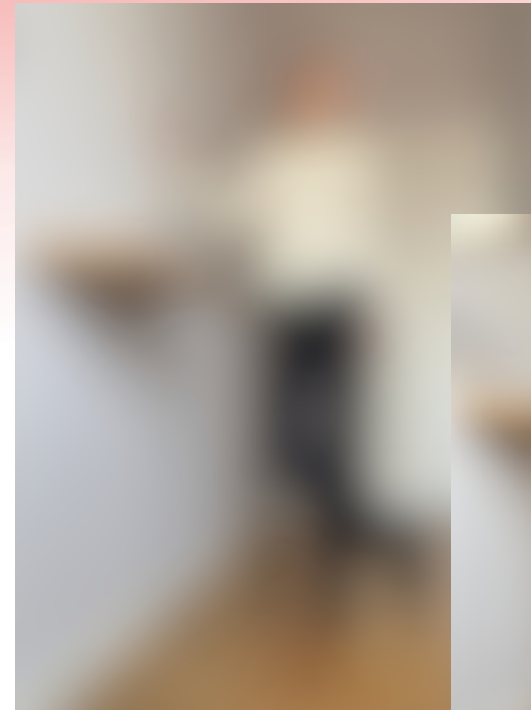
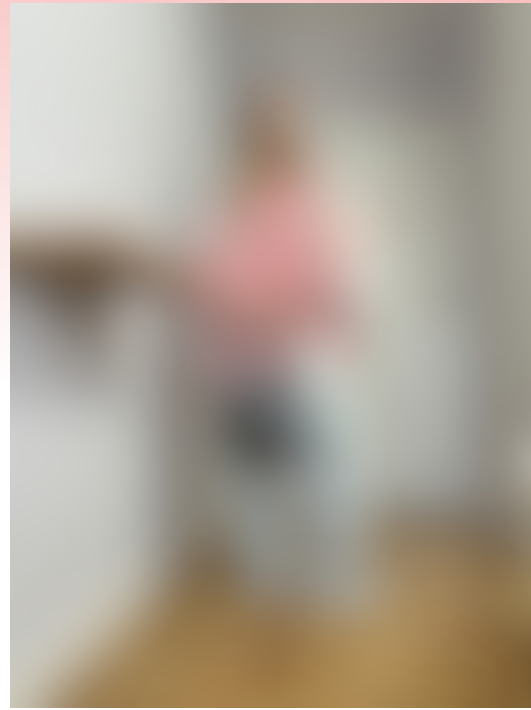
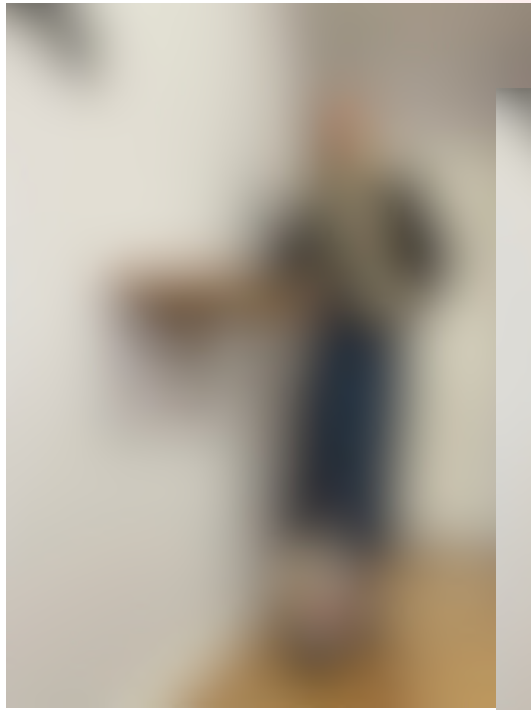
ЯРКИЕ БРЮКИ (BOOTSUT, ПОЛНОЙ ДЛИНЫ) + НЕЙТРАЛЬНЫЙ ВЕРХ (МАЙКА, ТОПСТОВКА, ДЖЕМПЕР) ОВЕРСАЙЗ + ПЛАЩ ДЛИННЫЙ + СНИКЕРСЫ

ДЖИНСЫ ПРЯМЫЕ 7/8 + ЯРКИЙ СВИТЕР ОВЕРСАЙЗ + ДУБЛЕНКА + ТРЕКИНГОВЫЕ БОТИНКИ + ШАПКА-УШАНКА

РОМАНТИЧЕСКОЕ ПЛАТЬЕ + СПОРТИВНАЯ ОБУВЬ

РАЗБОР ГАРДЕРОБА





ШОППИНГ – ЛИСТ

- Казаки
- Bootcut или прямые штаны розового цвета полной длины (деним или вельвет)
- Юбка сложного кроя
- Классические длинное пальто

