



Стилевые направления

Драма: 20%

Смарт-кэжуал: 50%

Романтический: 20%

Преппи: 5%

Спорт-шик: 5%

Динамично — 80% , статично — 20%

сексуально — 20% , не сексуально — 80%

статусно — 60%, не статусно — 40%

креативно — 90%, консервативно — 10%

Источники вдохновения

< leoniehanne   



3 358 3,9 млн 1 338
Публикации Подписчики Подписки

Leonie Hanne
LONDON / GERMANY

< greenteanosugar   



4 712 280 тыс. 1 705
Публикации Подписчики Подписки

Margarita Muradova (Riabova)
Публичная личность

< exkaganovych  



2 123 16,8 тыс. 1 114
Публикации Подписчики Подписки

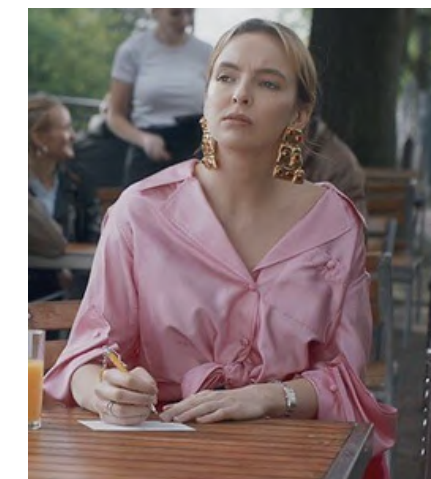
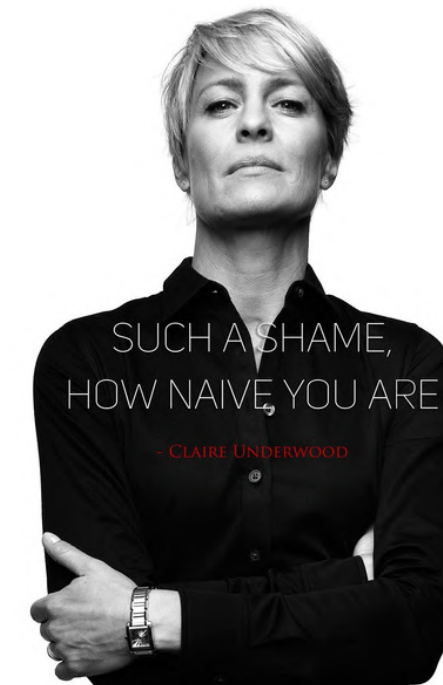
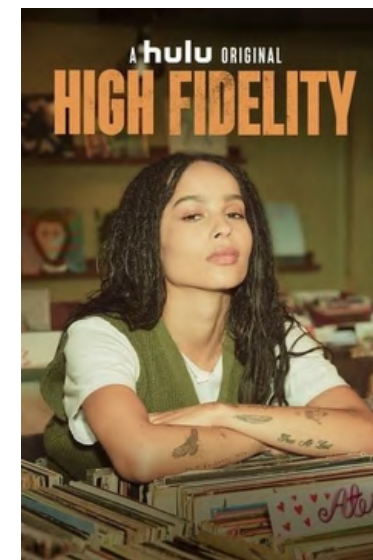
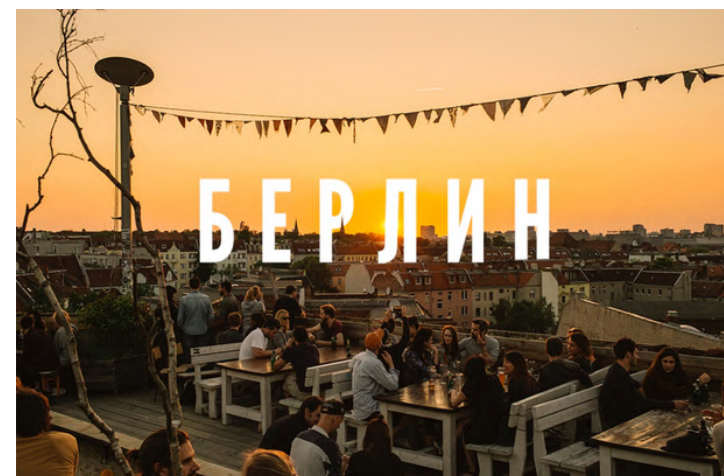
Zhenya
Предприниматель

< tanyashcerbakova  



937 82,1 тыс. 401
Публикации Подписчики Подписки

Таня Щербакова | Influencer
Блогер



Анализ стилей

Базовые

1. Брючный костюм с пиджаком однобортным
2. Джинсы прямого кроя
3. Белая оверсайз рубашка
4. Свитер оверсайз с высоким горлом
5. Трикотажный жилет
6. Яркие брюки палаццо
7. Юбка А-силуэта миди
8. Юбка мини с высокой талией
9. Платье макси приталенное расширяющееся к низу
10. Водолазка полублегающая

Акцентные

1. Яркие сумки
2. Обувь на каблук
3. Объемные шарфы
4. Принт в свитерах
5. Солнечные очки

Анализ жизненных обстоятельств



Необходимые вещи:

1. Домашний костюм, в котором можно выйти и на прогулку во двор
2. Повседневная одежда, в которой можно чувствовать себя нарядно
3. Повседневная удобная и тёплая одежда на случай длинных прогулок
4. 1-2 платья на выход или брючный костюм

Типирование личности

1. Импульсивная - драма
2. Любопытная - инфантилизм
3. Ответственная - классический
4. Задумчивая - драма
5. Хвастливая - инфантилизм
6. Загадочная - романтизм
7. Педантичная - классический
8. Непредсказуемая - драма
9. Усидчивая - классический
10. Обидчивая - инфантилизм
11. Скрупулёзная - классический
12. Любвеобильная - драма
13. Творческая - драма
14. Искренняя - натуральный
15. Стеснительная - инфантилизм
16. Открытая - натуральный
17. Эгоистка - драма
18. Капризная - инфантилизм
19. Решительная - драма
20. Романтичная - романтизм

Итого:

- Драматический
- Инфантильный
- Классический

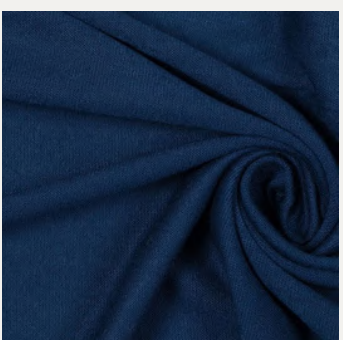
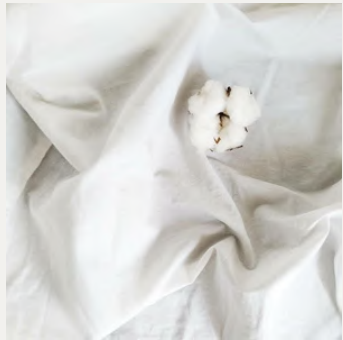
Фактуры и принты



(А) Шерсть/кашемир/мохер

(П) Хлопок/вискоза

(А) Шёлк/атлас, вельвет



(П) Твид, деним, кожа/экокожа, искусственный/
натуральный мех



Клетка/гусиная лапка

Цветочный/полоска

Животный



Баланс верха и низа (например, если выбирать юбку из шёлка, то наверху кожаная куртка)

Рекомендации по крою и силуэту

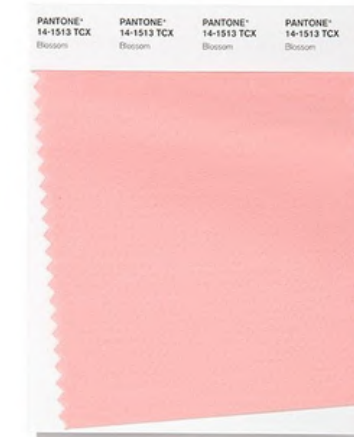
Общие рекомендации:

- Приталенные или свободные силуэты
- Можно делать акцент на стройных ногах и талии
- Открытые ключицы
- Баланс верха и низа
- Можно использовать асимметрию
- Заправлять верх

Варианты для использования:

- Юбки А-силуэта/карандаш
- Платья подчеркивающие фигуру, талия + свободный низ
- Легкие драпирующиеся ткани
- Брюки высокой талией/палаццо/прямые
- Бюстье
- V/U/лодочка вырез
- Широкие пояса

Индивидуальная палитра



Основные

Нейтральные

Акцентные

Аксессуары

Общая стилистика: минимализм, геометричность, архитектурность

Металлы: серебро и золото (объединены одной стилистикой и сбалансированны в образе)



Формулы

Облегающая водолазка + рубашка немного оверсайз заправлена + пиджак оверсайз
(внизу возможны вариации с юбкой карандаш, мини, брюки/джинсы прямые)



Высокие сапоги + свитер/жилетка + длинная рубашка оверсайз
Возможны вариации с легинсами или юбкой мини



Костюм прямого кроя + футболка/рубашка/водолазка + пальто/плащ чуть выше линии брюк (можно сочетать как с кроссовками, так и с каблуком)

Брюки палаццо + объемный свитер с высоким горлом заправленный (можно добавить рубашку, которая будет немного видна из-под низа свитера, свитер в таком случае можно с круглым вырезом)







ШОПИНГ ЛИСТ

1. Дубленка шоколадного цвета средней длины утепленная
2. Утепленные ботильоны на удобном каблучке
3. Панама светлая меховая
4. Балаклава
5. Пижама (как домашний костюм и для выхода на улицу в том числе)
6. Браслет золото на свитер
7. Серьги с золотой фурнитурой круглые на каждый день

